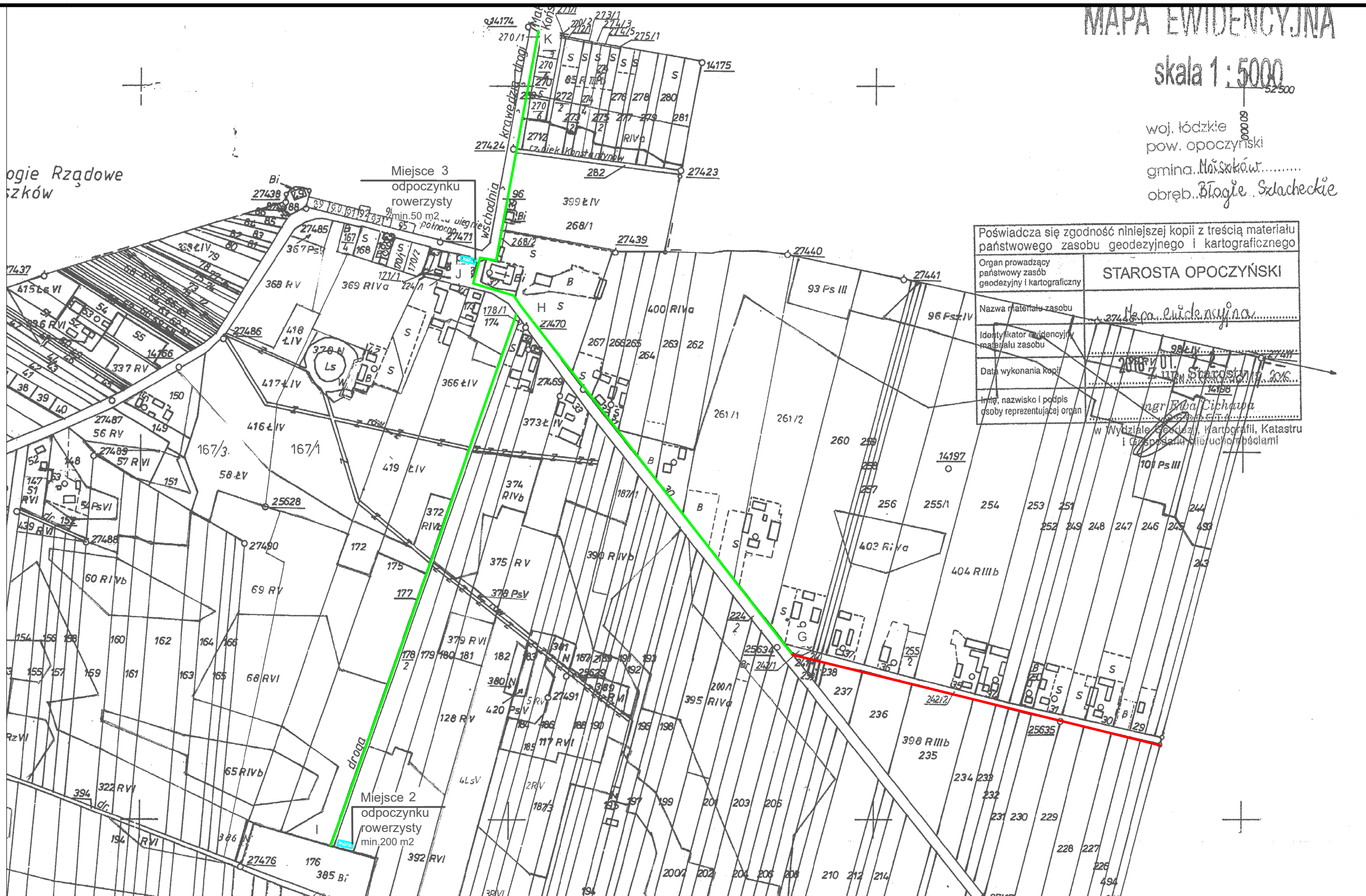


MAPA EWIDENCYJNA

skala 1 : 5000

woj. łódzkie
pow. opoczyński
gmina Mniszków
obręb Błogie Szlacheckie

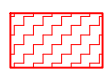
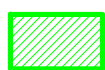



ogie Rządowe
szków



Poświadczam zgodność niniejszej kopii z treścią materiału państwowego zasobu geodezyjnego i kartograficznego

Organ prowadzący państwowy zasób geodezyjny i kartograficzny	STAROSTA OPCZYŃSKI
Nazwa materiału zasobu	Mapa ewidencyjna
Identyfikator ewidencyjny materiału zasobu	27441
Data wykonania kopii	2016 r.
Imię, nazwisko i podpis osoby reprezentującej organ	mgr Ewa Cichawa
w Wydziale Geodezji, Kartografii, Katastru i Gospodarki Nieruchomościami	

LEGENDA

-  Przygotowanie istniejących dróg pod ciągi rowerowe
-  Ciągi rowerowe w śladzie istniejącej drogi
-  Ciągi rowerowe
-  Ciągi pieszo rowerowe
-  Obszar MOR

*Obszary ciągów rowerowych są wykonane w konstrukcji rozbiegalnej.

 P.W. KaNaD 41-902 BYTOM, ul. Kwiatowa 10 tel. 601 73 66 95, 601 422 152, fax. 32 282 60 95 e-mail: p.w.kanad@interia.pl				
Investor	Gmina Mniszków ul. Powstańców Wielkopolskich 10, 26-341 Mniszków			
Nazwa	Ograniczenie degradacji Sulejowskiego Parku Krajobrazowego na terenie gminy Mniszków poprzez budowę infrastruktury turystycznej oraz małej architektury.			
Tytuł rysunku	Konceptcja przebiegu ciągów rowerowych			
Branża	Faza projektu	Rewizja	Data	Skala
Drogowa	PBW	-	14.01.2016 r.	1:5000
Zespół projektowy	Podpis		Numer rysunku	
mgr inż. Maria Szymkiewicz			BD 5	
inż. Jerzy Namysłowski				