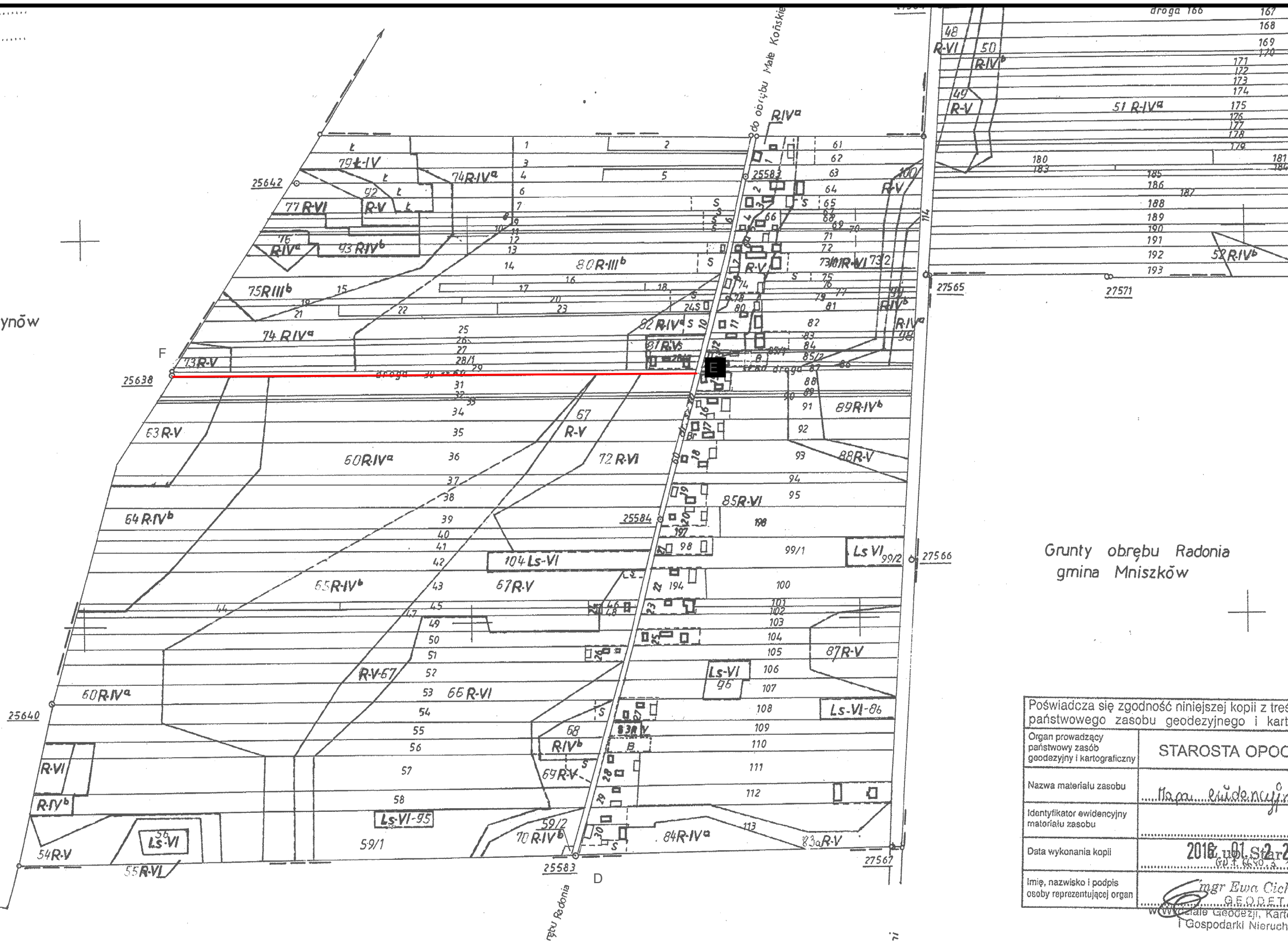


gmina Mniszków  
obręb Mniszków

grunty obrębu Konstantynów  
gmina Mniszków



Grunty obrębu Radonia  
gmina Mniszków

Poświadczam zgodność niniejszej kopii z treścią państwowego zasobu geodezyjnego i kartograficznego	
Organ prowadzący państwowy zasób geodezyjny i kartograficzny	STAROSTA OPOCZNA
Nazwa materiału zasobu	Mapa ewidencyjna
Identyfikator ewidencyjny materiału zasobu	
Data wykonania kopii	2016 r. 01. 20. 2016
Imię, nazwisko i podpis osoby reprezentującej organ	mgr Ewa Cich GEO.D.E.T. w/w Biuro Geodezji, Kartografii i Gospodarki Nieruchomościami

## LEGENDA

- Przygotowanie istniejących dróg pod ciągi rowerowe
- Ciągi rowerowe w śladzie istniejącej drogi
- Ciągi rowerowe
- Ciągi pieszo rowerowe
- Obszar MOR

\*Obszary ciągów rowerowych są wykonane w konstrukcji rozbieralnej.

P.W. KaNaD 41-902 BYTOM, ul. Kwiatowa 10 tel. 601 73 66 95, 601 422 152, fax. 32 282 60 95 e-mail: p.w.kanad@interia.pl	
Inwestor	Gmina Mniszków ul. Powstańców Wielkopolskich 10, 26-341 Mniszków
Nazwa	Ograniczenie degradacji Sulejowskiego Parku Krajobrazowego na terenie gminy Mniszków poprzez budowę infrastruktury turystycznej oraz małej architektury.
Tytuł rysunku	Koncepcja przebiegu ciągów rowerowych
Bransza	Drogowa
Faza projektu	PBW
Rewizja	-
Data	14.01.2016 r.
Skala	1:5000
Zespół projektowy	Podpis
mgr inż. Maria Szymkiewicz	
inż. Jerzy Namysłowski	
Numer rysunku	BD 3