

MAPA DO CELÓW PROJEKTOWYCH w skali 1:500

województwo łódzkie
powiat opoczyński
gmina 100703_2 Mniszków
obręb 0024 Stok dz. nr 75
KERG: 1691-20/2013

Układ współrzędnych "1965"
Poziom odniesienia "60"

Granice działki zostały przyjęte na podstawie
ewidencji gruntów.

Mapa została wykonana bez ustalenia
obciążeń służebnościami gruntowymi.

Mapa służy do celów projektowych w zakresie
opracowania i stanowi załącznik do projektu w ZUD
Stan aktualności na dzień
Niniejszą mapę na podstawie mapy syt-wys.
w skali 1:1000, sekcja nr 133.141.102, 104
oraz własnego pomiaru uzupełniającego opracowała:

**OPOCZYŃSKA PRACOWNIA
GEODEZYJNO - KARTOGRAFICZNA**
Zbigniew Jurowski
ul. Inowłodzka 11, 26-300 Opoczno
tel. 44 755 29 85, 502 40 88 68
geodetaopoczno@onet.eu

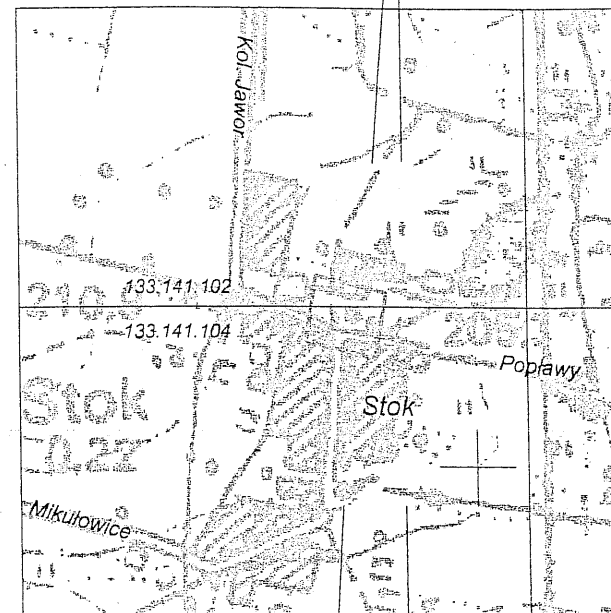
GEODETA
wykonał: *K. Biniak*
mgr Kamila Biniak

KIEROWNIK/
GEODETA UPRAWNIONY
sprawdził: *Z. Jurowski*
mgr Zbigniew Jurowski
Upr. MGPIB Nr 11076

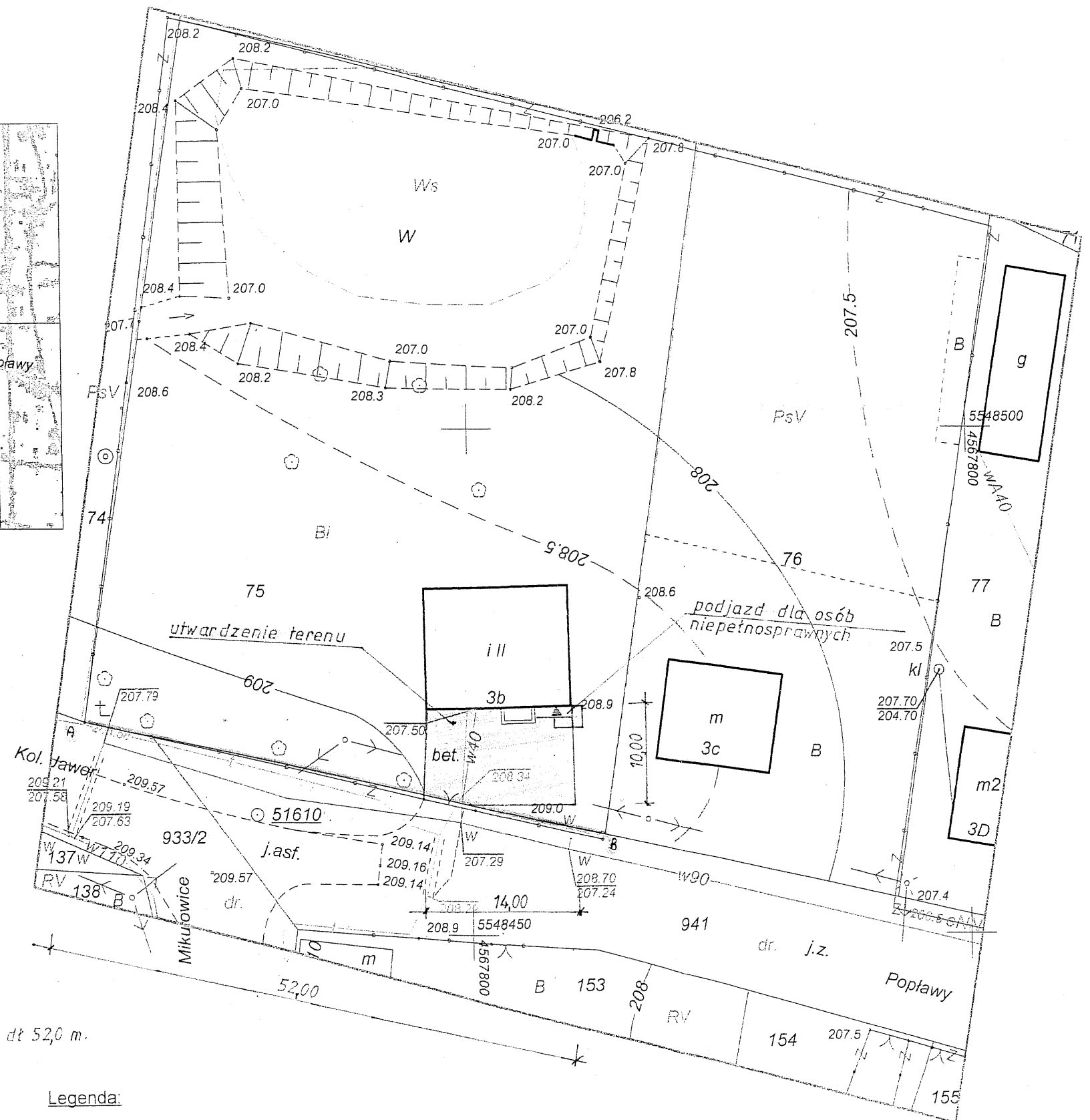
Opoczno, dn.

Nie wyklucza się istnienia w terenie innych nie wykazanych
na niniejszej mapie urządzeń podziemnych, które nie były
zgłoszone do inwentaryzacji lub o których brak jest
informacji w instytucjach branżowych.

Punkty osnowy geodezyjnej podlegają ochronie
(ustawa z dnia 17.05.1989 - Prawo Geodezyjne
i Kartograficzne. Rozporządzenie Ministra
Spraw Wewnętrznych i Administracji z dnia
15.04.1999 - Dziennik Ustaw Nr 45 poz. 454).



SZKIC ORIENTACJI
SKALA 1:10 000



A-B ogrodzenie dł 520 m.

Legenda:

- kontury klasyfikacyjne
- użytki gruntowe ujawnione w ewidencji

h