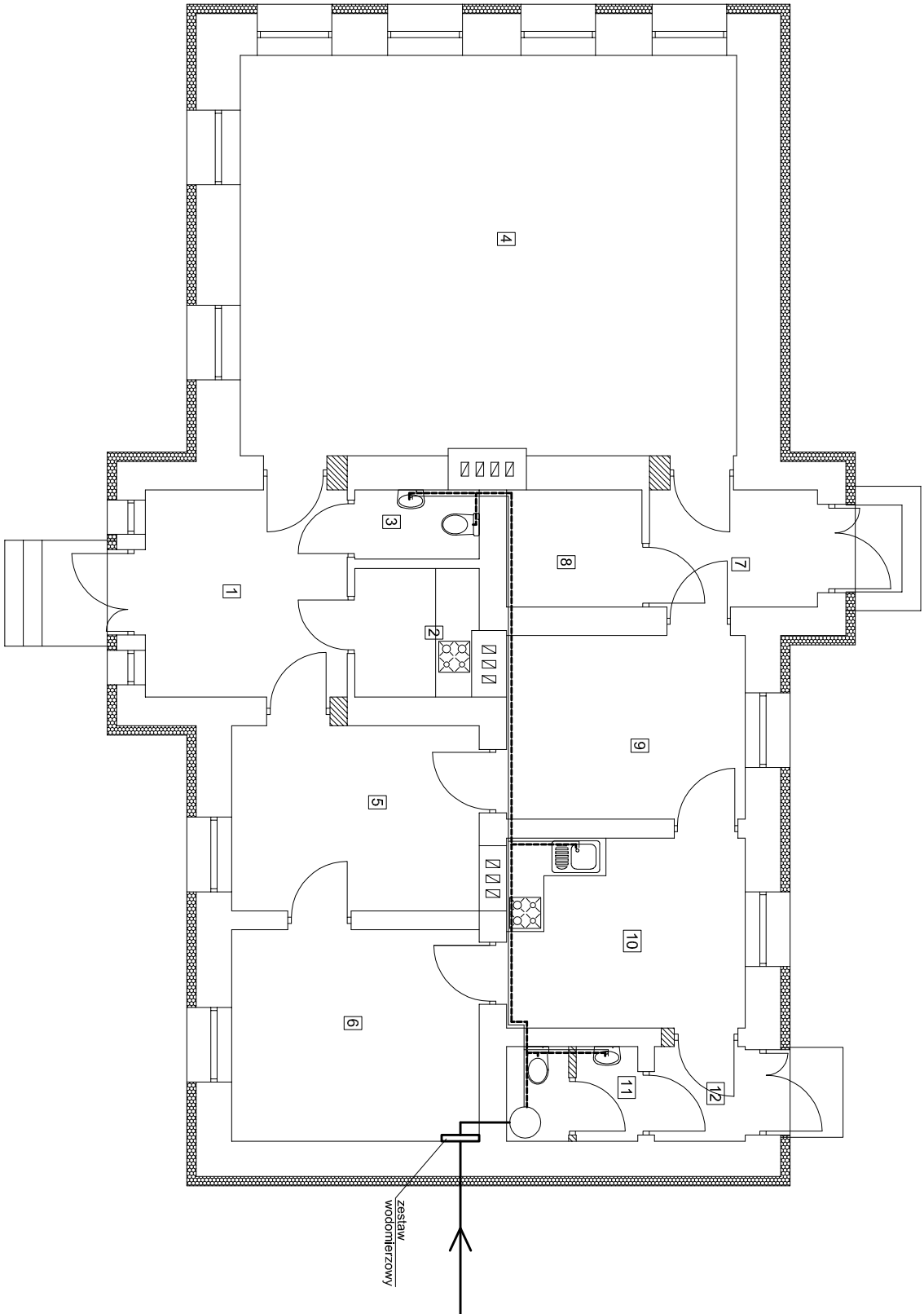


L.p.	NAZWA POM.	POW. UŻYTK.
1	WIATROLAP	10,82
2	MAGAZYN	3,35
3	WC	1,86
4	SALA GŁÓWNA	51,39
5	POM.	11,86
6	POM.	13,52
7	WIATROLAP	5,08
8	MAGAZYN	4,10
9	ZAPLECZE	11,33
10	KUCHNIA	11,71
11	WC	3,21
12	WIATROLAP	2,22
	RAZEM	130,45



ŚCIANY ISTNIEJĄCE

ŚCIANY PROJEKTOWANE

"Kaem Inwest S.C."

97 - 300 Piotrków Tryb. ul. Stolarska 16

tel. kom. 603 66 66 28

krzysztof.pab@poczta.onet.pl

TEMAT : REMONT ŚWIETLICY WIEJSKIEJ

INWESTOR: Gmina Mniszków, ul. Powstańców Wielkopolskich 10, 26-341 Mniszków

LOKALIZACJA INWEST.: Strzelce, dz. nr ewid. 511, obręb 0025 Strzelce, gm. Mniszków

PROJEKTANT: mgr inż. Krzysztof Pabich upr. nr LOD/114/PWOK/03 podpis upr. nr LOD/1404/ZOOA/11

Tytuł rys.: RZUT PARTERU - WEWNĘTRZNA INSTALACJA ZWU I CWU

Data: Marzec 2022 r. Skala: 1:100 Nr rys: W-1

OZNACZENIA:

--- ZIMNA WODA UŻYTKOWA

--- Ciepła woda użytkowa

Z - ZASOBNIK CWU 120 l