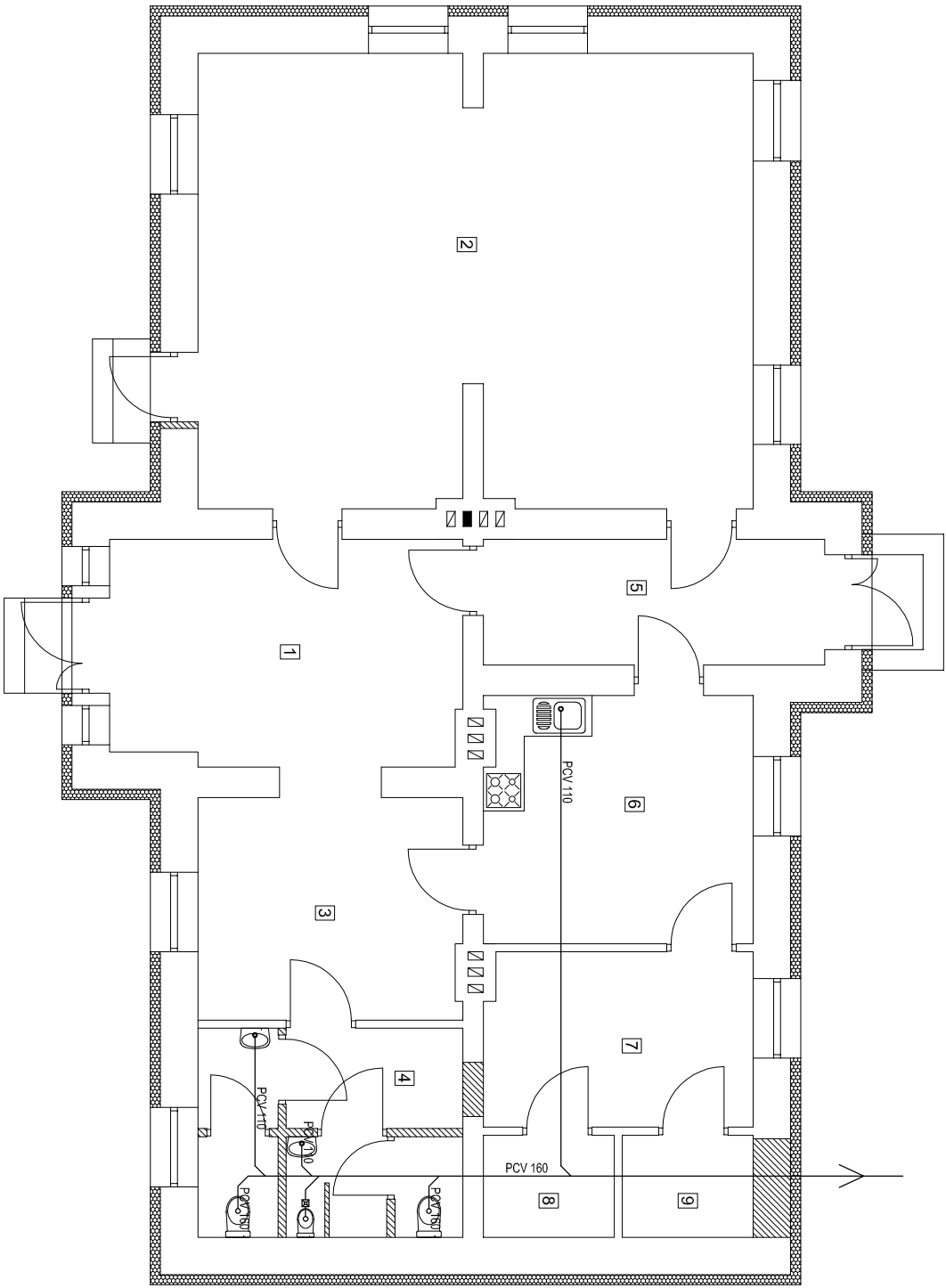


L.p.	NAZWA POM.	POW. UŻYTK.
1	HOL	17,04
2	SALA	52,54
3	KOMUNIKACJA	12,67
4	WC	11,99
5	KOMUNIKACJA	9,29
6	KUCHNIA	14,33
7	ZAPLECZE	10,11
8	MAGAZYN	2,89
9	RAZEM	133,75



ŚCIANY ISTNIEJĄCE

ŚCIANY PROJEKTOWANE

"Kaem Inwest S.C."		tel. kom. 603 66 66 28
97 - 300 Piotrków Tryb. ul. Stolarska 16		krzysztof.pab@poczta.onet.pl
TEMAT : REMONT ŚWIETLICY WIEJSKIEJ		
INWESTOR: Gmina Mniszków, ul. Powstańców Wielkopolskich 10, 26-341 Mniszków		
LOKALIZACJA INWEST.: Pruchnińsko Małe, dz. nr ewid. 170/1, obręb Pruchnińsko Małe, gm. Mniszków		
PROJEKTANT:	mgr inż. Krzysztof Pabich	upr. nr LOD/0114/PWOK/03 podpis
Tytuł rys.:	RZUT PARTERU - WEWNĘTRZNA INSTALACJA KS	
Data:	Marzec 2022 r.	Skala: 1:100 Nr rys. KS-1

OZNACZENIA:

WEW. INSTALACJA KAN. SANITARNEJ