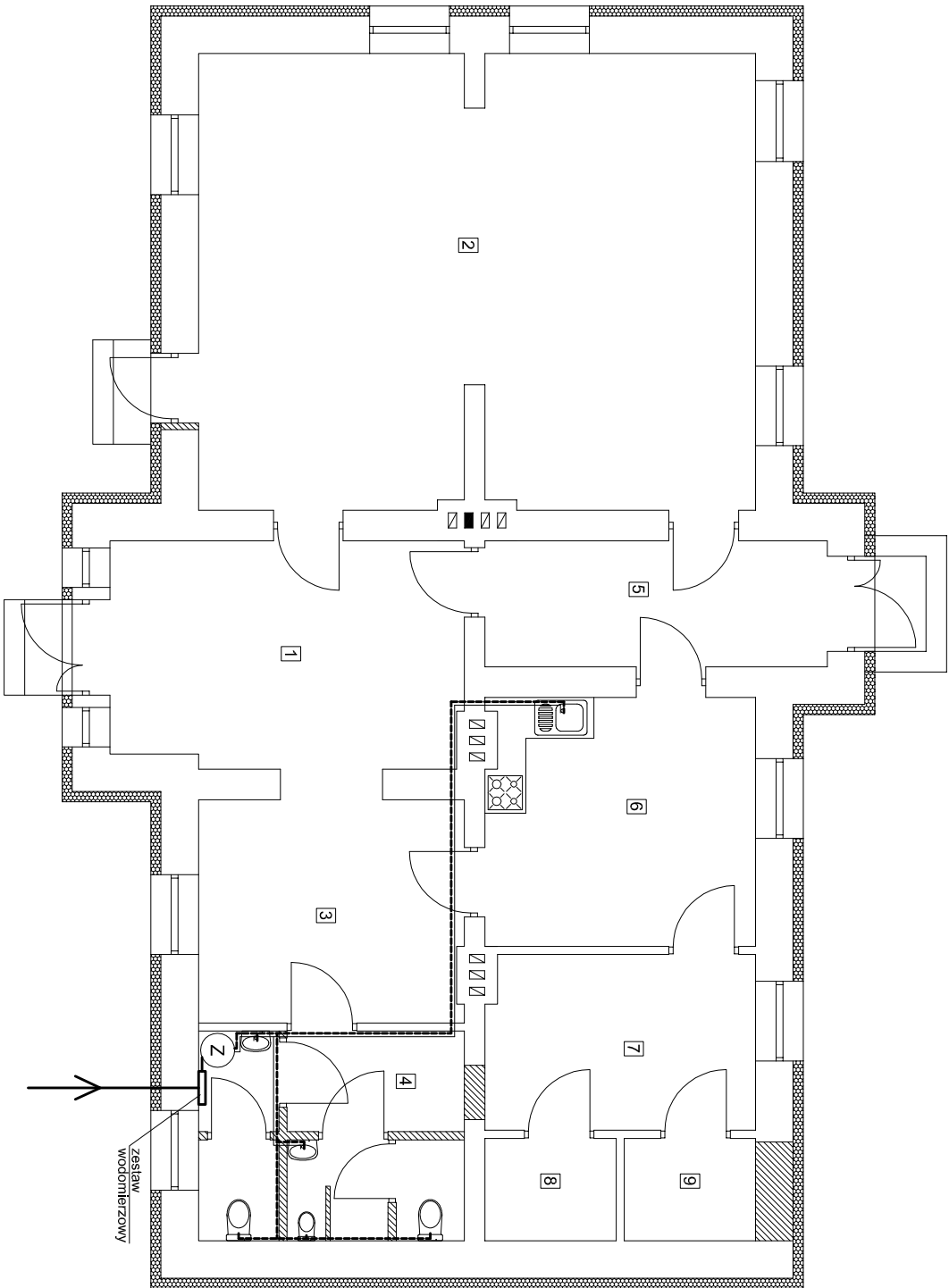


L.p.	NAZWA POM.	POW. UŻYTK.
1	HOL	17,04
2	SALA	52,54
3	KOMUNIKACJA	12,67
4	WC	11,99
5	KOMUNIKACJA	9,29
6	KUCHNIA	14,33
7	ZAPLECZE	10,11
8	MAGAZYN	2,89
9	MAGAZYN	2,89
	RAZEM	133,75



ŚCIANY ISTNIEJĄCE

ŚCIANY PROJEKTOWANE

"Kaem Inwest S.C."				tel. kom. 603 66 66 28	
97 - 300 Piotrków Tryb.		ul. Stolarska 16		krzysztof.pab@poczta.onet.pl	
TEMAT :					
REMONT ŚWIETLICY WIEJSKIEJ					
INWESTOR:					
Gmina Mniszków, ul. Powstańców Wielkopolskich 10, 26-341 Mniszków					
LOKALIZACJA INWEST.:		Pruchniensko Małe, dz. nr ewid. 170/1, obręb Pruchniensko Małe, gm. Mniszków			
PROJEKTANT:	mgr inż. Krzysztof Pabich	upr. nr LOD/0114/PWOK/03		<i>Podpis</i>	
Tytuł RYS.:	RZUT PARTERU - WEWNĘTRZNA INSTALACJA CWU I ZWU				
Data:	Marzec 2022 r.	Skala:	1:100	Wz. rys.	W-1

OZNACZENIA:

--- ZIMNA WODA UŻYTKOWA

— Ciepła woda użytkowa

Z - ZASOBNIK CWU 120 l