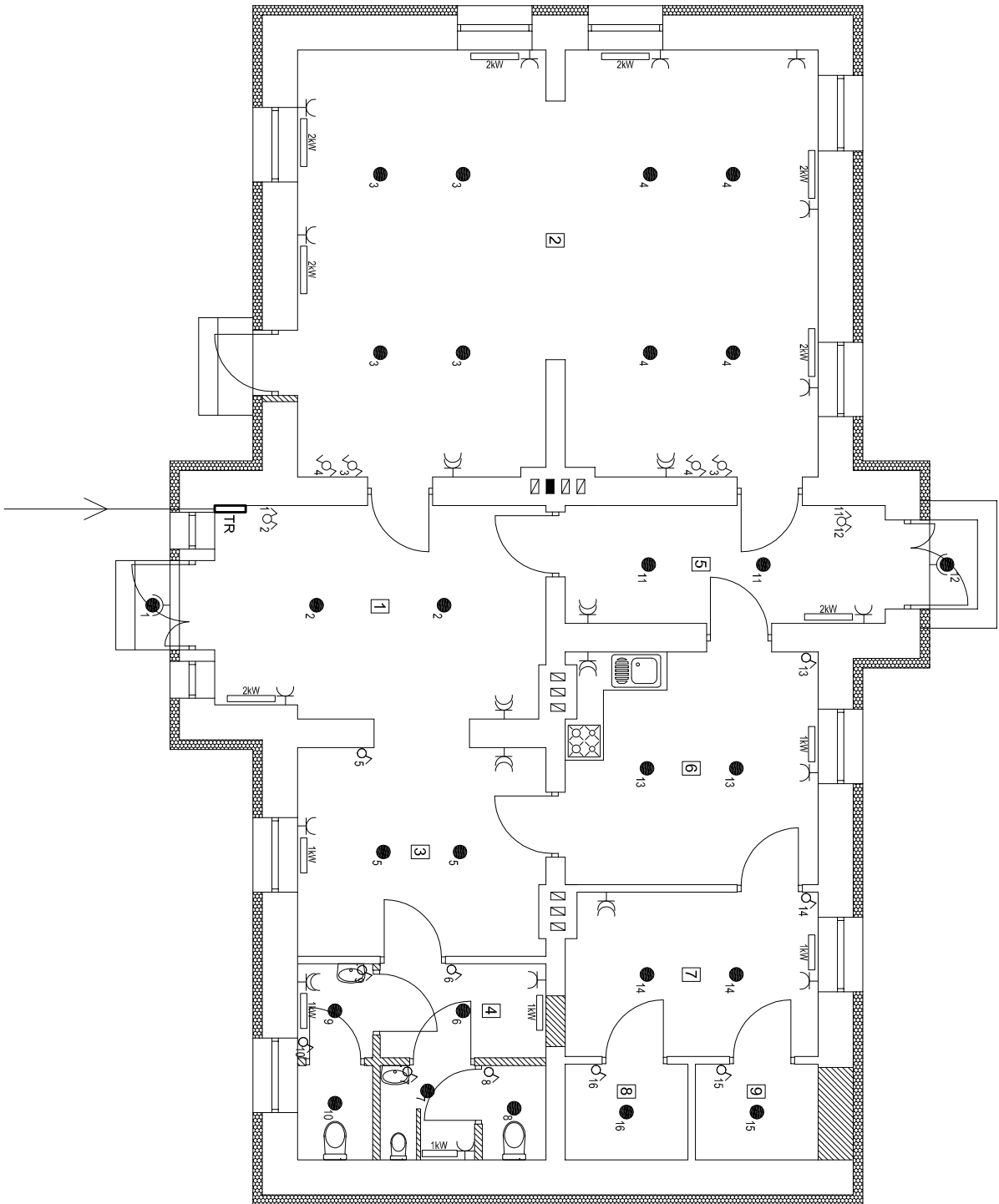


L.p.	NAZWA POM.	POW. Użytk.
1	HOL	17.04
2	SALA	52.54
3	KOMUNIKACJA	12.67
4	WC	11.99
5	KOMUNIKACJA	9.29
6	KUCHNIA	14.33
7	ZAPLECZE	10.11
8	MAGAZYN	2.89
9	RAZEM	133.75



OZNACZENIA:

- kinkiet ścienny LED
- plafon sufitowy LED
- łącznik ścienny LED
- łącznik ścienny LED
- łącznik jednobiegunowy
- łącznik schodowy
- gniazdo 1-faz ogólnie 230V
- tablica rozdzielcza
- grzejnik elektryczny 1kW
- grzejnik elektryczny 2kW

ŚCIANY ISTNIEJĄCE

ŚCIANY PROJEKTOWANE

"Kaem Inwest S.C."		tel. kom. 603 66 66 28
97 - 300 Piotrków Tryb. ul. Stolarska 16		krzysztof.pab@poczta.onet.pl
TEMAT :		
REMONT ŚWIETLICY WIEJSKIEJ		
INWESTOR:		
Gmina Mniszków, ul. Powstańców Wielkopolskich 10, 26-341 Mniszków		
LOKALIZACJA INWEST:		
Pruchnińsko Małe, dz. nr ewid. 170/1, obręb Pruchnińsko Małe, gm. Mniszków		
PROJEKTANT:		mgr inż. Krzysztof Pab
upr. nr LOD/14/PWOK/03		podpis
upr. nr LOD/1404/ZOOA/11		
TYTUŁ RYS.:		
RZUT PARTERU - WEWNĘTRZNA INSTALACJA ELEKTRYCZNA		
Data:	Marzec 2022 r.	Skala:
1:100		Wz. rys.
		E-1