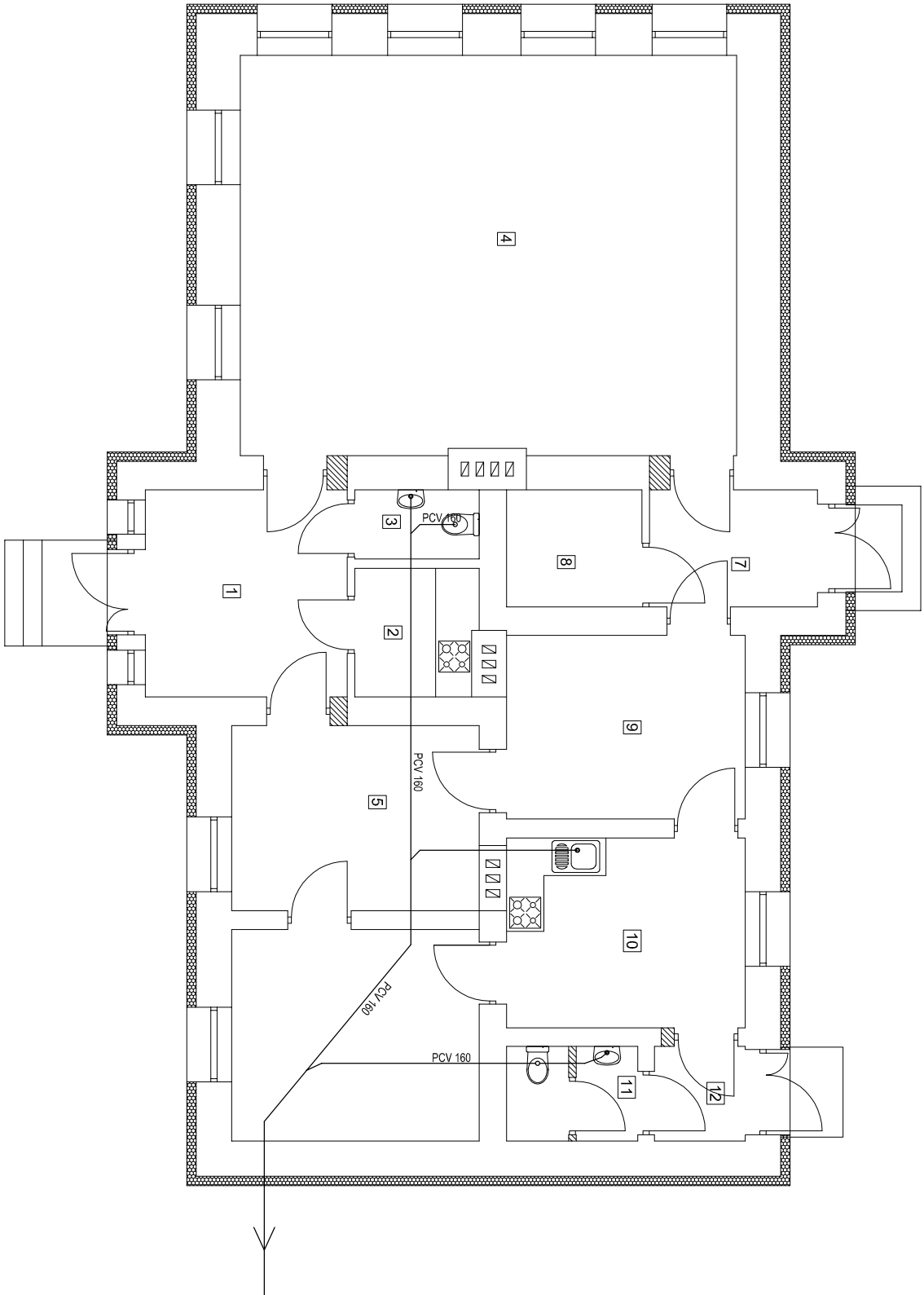


L.p.	NAZWA POM.	POW. UŻYTK.
1	WIATROLAP	10,82
2	MAGAZYN	3,35
3	WC	1,86
4	SALA GŁÓWNA	51,39
5	POM.	11,86
6	POM.	13,52
7	WIATROLAP	5,08
8	MAGAZYN	4,10
9	ZAPLECZE	11,33
10	KUCHNIA	11,71
11	WC	3,21
12	WIATROLAP	2,22
	RAZEM	130,45



ŚCIANY ISTNIEJĄCE

ŚCIANY PROJEKTOWANE

"Kaem Invest S.C."		tel. kom. 603 66 66 28
97 - 300 Piotrków Tryb. ul. Stolarska 16		krzysztof.pab@poczta.onet.pl
TEMAT : REMONT ŚWIETLICY WIEJSKIEJ		
INWESTOR: Gmina Mniszków, ul. Powstańców Wielkopolskich 10, 26-341 Mniszków		
LOKALIZACJA INWEST.: Strzelce, dz. nr ewid. 511, obręb 0025 Strzelce, gm. Mniszków		
PROJEKTANT:	mgr inż. Krzysztof Pabich	upr. nr LOD/0114/PWOK/03 podpis
Tytuł rys.:	RZUT PARTERU - WEWNĘTRZNA INSTALACJA KS	
Data:	Marzec 2022 r.	Skala: 1:100 Nr rys. KS-1

OZNACZENIA:

WEW. INSTALACJA KAN. SANITARNEJ