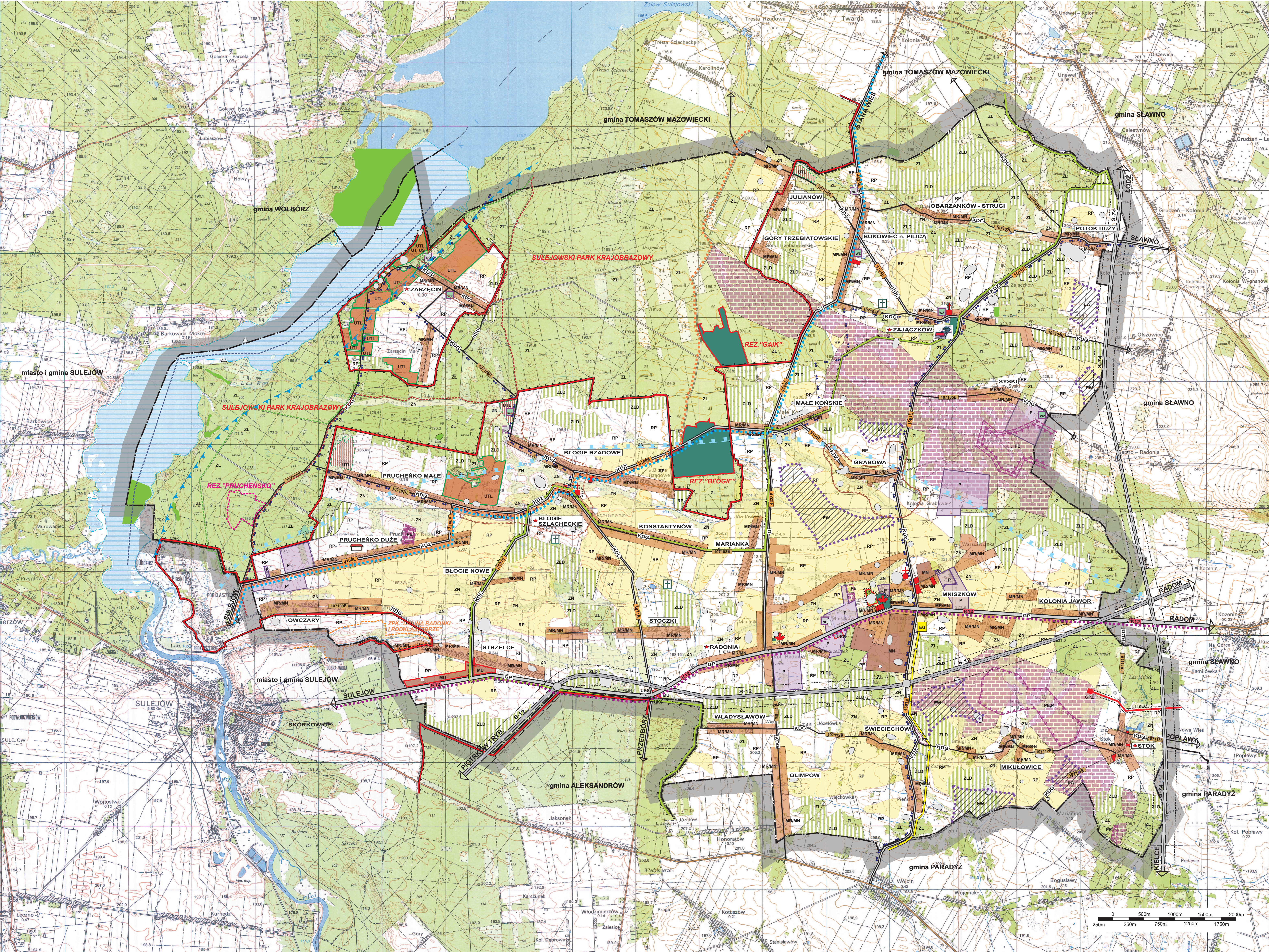


GMINA MNISZKÓW

ZMIANA STUDIUM UWARUNKOWAŃ I KIERUNKÓW ZAGOSPODAROWANIA PRZESTRZENNEGO

KIERUNKI POLITYKI PRZESTRZENNEJ

skala 1 : 25 000



GRANICA GMINY

OCHRONA I KSZTAŁTOWANIE ŚRODOWISKA PRZYRODNICZEGO

GRANICA SULEJOWSKIEGO PARKU KRAJOBRAZOWEGO

GRANICA OTULINY SULEJOWSKIEGO PARKU KRAJOBRAZOWEGO

REZERWAT PRZYRODY - ISTNIĄCY

REZERWATY PRZYRODY - PROPONOWANE

ZESPOŁY PRZYRODNICZO-KRAJOBRAZOWE - PROPONOWANE

UŻYTKI EKOLOGICZNE

LASY GOSPODARCZE

TERENY DOLESIEŃ

POMNIK PRZYRODY

WODY POWIERZCHNIOWE, RZĘKI

OBSZAR ZAGROŻENIA POWODZIOWEGO

GRANICA GŁÓWNEGO ZBIORNIKA WÓD PODZIEMNYCH GZWP 410

GRANICA GŁÓWNEGO ZBIORNIKA WÓD PODZIEMNYCH GZWP 401

UŻYTKI ZIELONE

GLEBY CHRONIONE

ZŁOŻA O ZASOBACH UDOKUMENTOWANYCH

OCHRONA I KSZTAŁTOWANIE ŚRODOWISKA KULTUROWEGO

UKŁADY PRZESTRZENNE HISTORYCZNYCH MIEJSOWOŚCI DO OBJĘCIA OCHRONĄ

PARKI W REJESTRZE ZABYTKÓW

ZESPOŁ DWORSKO - PARKOWY W REJESTRZE ZABYTKÓW

ZESPOŁY SAKRALNE W REJESTRZE ZABYTKÓW

KOŚCIOŁY

CHAŁUPA

CEMENTARZ W EWIDENCJI KONSERWATORSKIEJ

STANOWISKA ARCHEOLOGICZNE - STREFA W

STREFA OBSERWACJI ARCHEOLOGICZNEJ - STREFA OW

SZLAKI TURYSTYCZNE

ŁÓDZKI SZLAK KONNY

SZLAK REGIONALNY PARKÓW KRAJOBRAZOWYCH (ROWEROWY)

SZLAK WODNY RZĘKI PILICY

PROJEKTOWANY SZLAK PIELGRZYMKOWY

PROJEKTOWANY SZLAK ZAMKÓW

PROJEKTOWANY SZLAK LITERACKI

UŻYTKOWANIE TERENU - KIERUNKI ROZWOJU

MN

TERENY ZABUDOWY JEDNORODZINNEJ

MR/MN

TERENY ZABUDOWY ZAGRODOWEJ I JEDNORODZINNEJ

UT/L

TERENY ZABUDOWY REKREACJI INDYWIDUALNEJ

UT/L

TERENY ROZWOJU ZABUDOWY REKREACJI INDYWIDUALNEJ

MU

TERENY ROZWOJU ZABUDOWY MIESZKANIOWO - USŁUGOWEJ

TERENY USŁUG

UT

TERENY USŁUG TURYSTYKI

US

TERENY USŁUG SPORTU

UKS

TERENY USŁUG ZWIĄZANYCH Z OBSŁUGĄ KOMUNIKACJI

P

TERENY PRODUKCYJNO - USŁUGOWE, SKŁADY, MAGAZYNY

PE

GRANICA TERENÓW EKSPLOATOWANYCH LUB PRZEWIDZIANYCH DO EKSPLOATACJI SUROWCÓW

GRANICA OBSZARU GÓRNICZEGO

GRANICA TERENU GÓRNICZEGO

OBSZAR LOKALIZACJI FARM WIAТРOWYCH

RP

ROLNICZA PRZESTRZEN PRODUKCYJNA

GRANICE OBSZARU PRZESTRZENI PUBLICZNEJ

KOMUNIKACJA

POSTULOWANA DROGA EKSPRESOWA

K12

DROGA KRAJOWA - KLASA GP

3126E

DROGI POWIATOWE - KLASA Z - ZBIORCZE, KLASA L - LOKALNE

10780DE

DROGI GMINNE - KLASA L - LOKALNE, KLASA D - DOJAZDOWE

POSTULOWANE SZLAKI ROWEROWE

ELEMENTY INFRASTRUKTURY TECHNICZNEJ

LINIA ELEKTROENERGETYCZNA 110 KV ZE STREFĄ ODDZIAŁYWANIA, Z GŁÓWNYM PUNKTEM ZASILANIA

W2

UJĘCIE WODY

NO

OCZYSZCZALNIA ŚCIEKÓW

PO

PLANOWANA OCZYSZCZALNIA ŚCIEKÓW

EO

PLANOWANA STACJA REDUKCYJNO-POMIAROWA I-EGO STOPNIA

PLANOWANY GAZOCIĄG WYSOKIEGO CIŚNIENIA

Załącznik Nr 3  
do uchwały Nr  
Rady Gminy w Mniszkowie  
z dnia

Pracownia Urbanistyczno-Architektoniczna, arch. Zenon Kałuża  
os. 1 Maja 125, 97-400 Bełchatów  
ZMIANA STUDIUM UWARUNKOWAŃ I KIERUNKÓW ZAGOSPODAROWANIA PRZESTRZENNEGO GMINY MNISZKÓW  
PRZEDMIOT RYSUNKU: KIERUNKI ROZWOJU PRZESTRZENNEGO - STRUKTURA FUNKCJONALNO-PRZESTRZENNA  
AUTOR: mgr inż. arch. ZENON KAŁUŻA (uprawnienia urbanistyczne nr 362988)  
Opracował: Inga Uszkowicz, p. w. Warszawa, m. inż. 198-076  
mgr inż. arch. POŁTAR KAŁUŻA  
DATA: MAJ 2011 r.

SKALA 1: 25 000