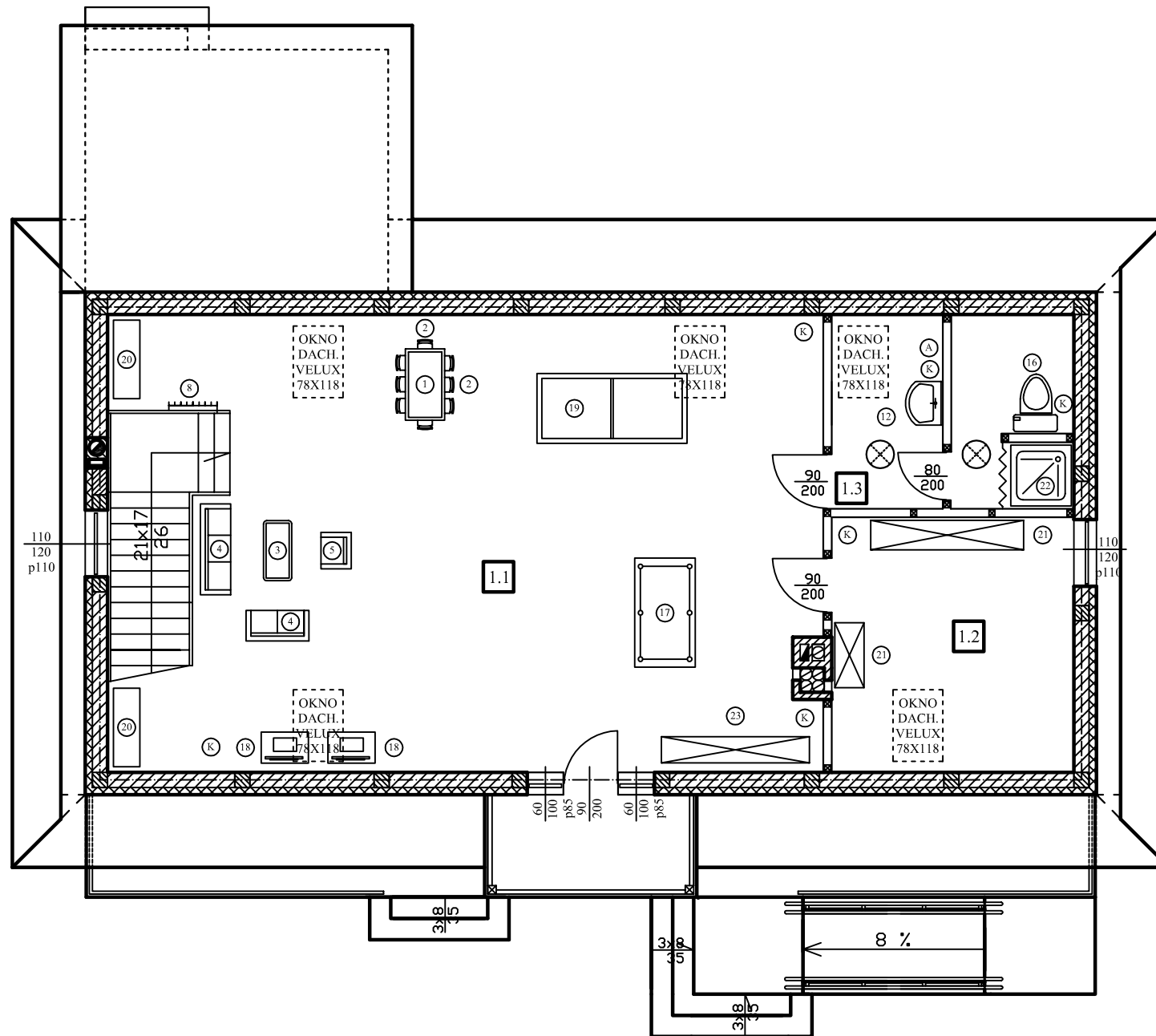


POWIERZCHNIE OZNACZONE SYMBOLEM "*" NIE SĄ ZALICZANE DO POWIERZCHNI UŻYTKOWEJ BUDYNKU

POWIERZCHNIA UŻYTKOWA PODDASZA - **75.72 m²**

POWIERZCHNIA UŻYTKOWA BUDYNKU - **185.65 m²**

WYKAZ POMIESZCZEŃ TYP POSADZKI			
NR.	RODZAJ POMIESZCZENIA	POWIERZCHNIA	RODZAJ POSADZKI
1.1	SALA DO GIER	55.36 m ²	parkiet lub panele
1.2	POMIESZCZENIE MAGAZYNOWE	12.38 m ²	pos. ceram.
1.3	ŁAZIENKA	7.97 m ²	pos. ceram.
		Σ 75.72 m²	



WYPOSAŻENIE W URZĄDZENIA :

1.1 SALA DO GIER

- wieszak ubraniowy [6]
- krzesło [2]
- stół [1]
- sofa [3]
- stolik [5]
- fotel [4]
- stół bilardowy [17]
- komputer [18]
- stół do tenisa stołowego [19]
- szafa na książki [20]
- szafka na gry [23]
- kosz hermetyczny na śmieci [K]
- gaśnica proszkowa 2 kg [G]

1.2 POMIESZCZENIE MAGAZYNOWE

- regaly magazynowe [21]
- kosz hermetyczny na śmieci [K]

1.3 ŁAZIENKA

- umywalka z doprowadzoną zimną i ciepłą wodą, dozownik mydła, ręczniki jednorazowego użytku lub suszarka do rąk [12]
- natrysk z doprowadzoną zimną i ciepłą wodą [22]
- miska ustępowa [16]
- apteczka pierwszej pomocy [A]
- kosz hermetyczny na śmieci [K]

Wysokość pomieszczenia **2.60 m**

UWAGA: Wymiary otworów w świetle ościeży.

NAZWA BIEKTU, ADRES, NR DZIAŁKI			SKALA
DOM LUDOWY, DUŻY POTOK, DZ. NR 801			1: 100
PROJEKTANT	IMIĘ NAZWISKO tech. bud. Włodzimierz Stępień	NR UPRAWNIENIA, SPECJALNOŚĆ UAN.IV.8388/49/85 - architekt UAN.IV.10220/7/82 - konstr.-bud.	PODPIS
SPRAWDZAJĄCY	IMIĘ NAZWISKO mgr inż. Eliza Stępień	NR UPRAWNIENIA, SPECJALNOŚĆ 28/R-545/LOIA.06 architekt.	PODPIS
PROJEKTANT	IMIĘ NAZWISKO mgr inż. Łukasz Stępień	NR UPRAWNIENIA, SPECJALNOŚĆ LOD/0746/POOK.07 - konstr.-bud.	PODPIS
DATA SIERPIEŃ 2011	TYTUŁ RYSUNKU RZUT TECHNOLOGICZNY PODDASZA		NR RYS. T -2