

POWIERZCHNIE OZNACZONE SYMBOLEM "*" NIE SĄ ZALICZANE DO POWIERZCHNI UŻYTKOWEJ BUDYNKU

POWIERZCHNIA UŻYTKOWA PARTERU - 109.94 m²

POWIERZCHNIA UŻYTKOWA BUDYNKU - 185.65 m²

WYKAZ POMIESZCZEŃ TYP POSADZKI			
NR.	RODZAJ POMIESZCZENIA	POWIERZCHNIA	RODZAJ POSADZKI
0.1	SALA SPOTKAŃ	68.63 m ²	pos. ceram.
0.2	POMIESZCZENIE SOCJALNE	18.44 m ²	pos. ceram.
0.3	WC MĘSKIE	4.62 m ²	pos. ceram.
0.4	WC DLA OSÓB NIEPEŁNOSPRAWNYCH	5.92 m ²	pos. ceram.
0.5	WERANADA	19.35 m ² *	pos. ceram.
0.6	TARAS	28.54 m ² *	pos. ceram.
0.7	KOTŁOWNIA	6.02 m ²	pos. ceram.
0.8	WIATROŁAP	6.31 m ²	pos. ceram.
		Σ 109.94 m²	

WYPOSAŻENIE W URZĄDZENIA :

0.1 SALA SPOTKAŃ

- krzesło [2]
- stół [1]
- sofa [4]
- stolik [3]
- fotel [5]
- sprzęt RTV [7]

0.2 POMIESZCZENIE SOCJALNE

- blat roboczy [9]
- zlewozmywak z doprowadzoną zimną i ciepłą wodą [10]
- umywalka z doprowadzoną zimną i ciepłą wodą, dozownik mydła, ręczniki jednorazowego użytku lub suszarka do rąk [12]
- kuchenka gazowa [11]
- krzesło [2]
- stół [1]
- szafka na środki czystości i sprzęt do utrzymania czystości [14]
- szafki ubraniowe dwudzielne [13]
- apteczka pierwszej pomocy [A]
- kosz hermetyczny na śmieci [K]

0.3 WC

- umywalka z doprowadzoną zimną i ciepłą wodą, dozownik mydła, ręczniki jednorazowego użytku lub suszarka do rąk [12]
- pisuar [15]
- miska ustępowa [16]
- kosz hermetyczny na śmieci [K]

0.4 WC DLA OSÓB NIEPEŁNOSPRAWNYCH

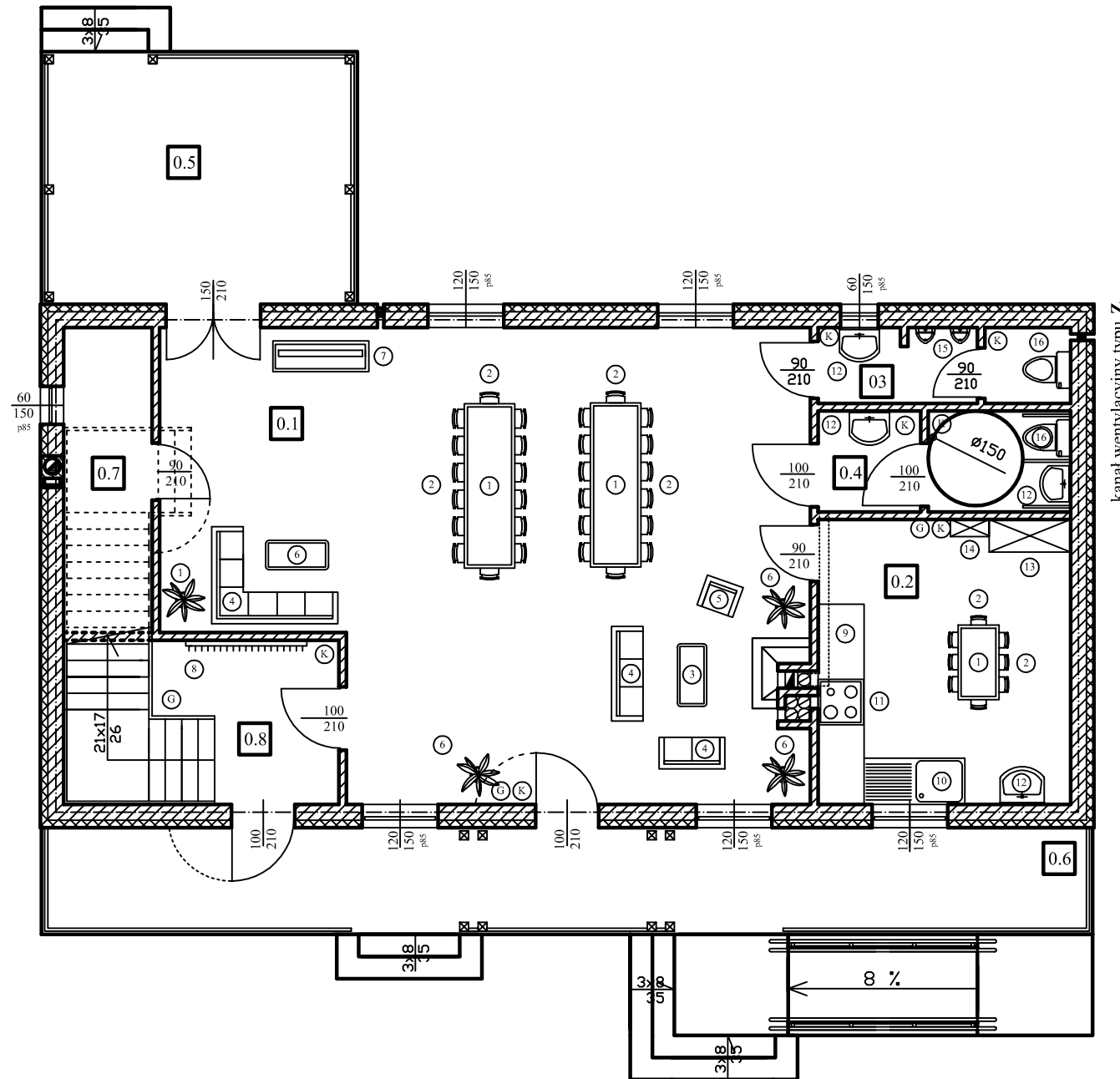
- umywalka z doprowadzoną zimną i ciepłą wodą, dozownik mydła, ręczniki jednorazowego użytku lub suszarka do rąk [12]
- pisuar [15]
- miska ustępowa [16]
- kosz hermetyczny na śmieci [K]

0.8 WIATROŁAP

- wieszak ubraniowy [8]
- kosz hermetyczny na śmieci [K]
- gaśnica proszkowa 2 kg [G]

Wysokość pomieszczenia 3.15 m

UWAGA: Wymiary otworów w świetle ościeży.



NAZWA BIEKTU, ADRES, NR DZIAŁKI			SKALA
DOM LUDOWY, DUŻY POTOK, DZ. NR 801			1: 100
PROJEKTANT	IMIĘ NAZWISKO tech. bud. Włodzimierz Stępień	NR UPRAWNIENIA, SPECJALNOŚĆ UAN.IV.8388/49/85 - architekt UAN.IV.10220/7/82 - konstr.-bud.	PODPPIS
SPRAWDZAJĄCY	IMIĘ NAZWISKO mgr inż. Eliza Stępień	NR UPRAWNIENIA, SPECJALNOŚĆ 28/R-545/LOIA.06 architekt.	PODPPIS
PROJEKTANT	IMIĘ NAZWISKO mgr inż. Łukasz Stępień	NR UPRAWNIENIA, SPECJALNOŚĆ LOD/0746/POOK/07 - konstr.-bud.	PODPPIS
DATA SIERPIEŃ 2011	TYTUŁ RYSUNKU RZUT TECHNOLOGICZNY PARTERU		NR RYS. T - 1