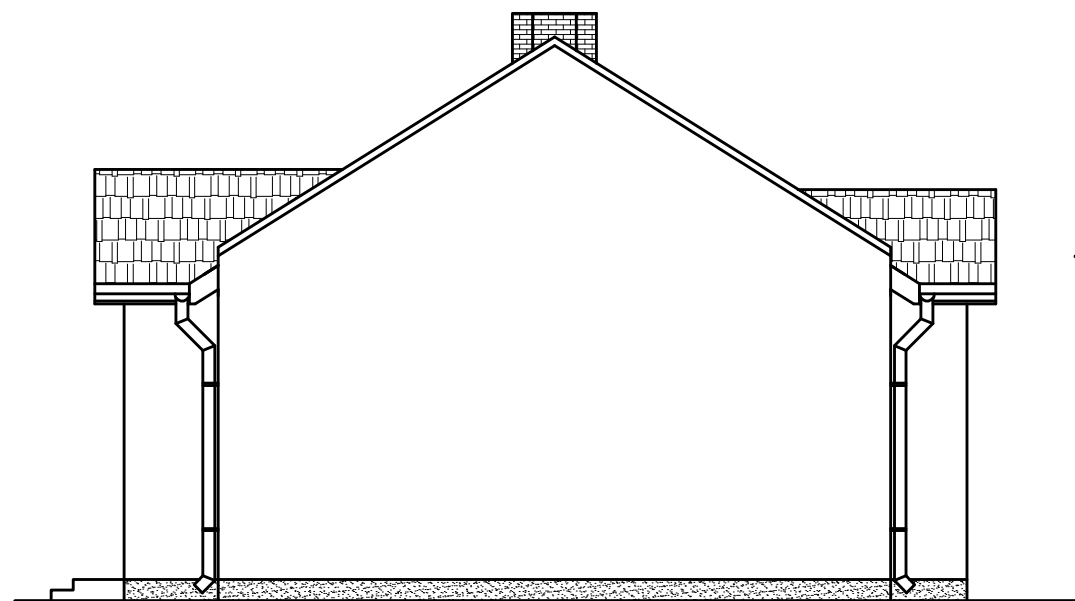
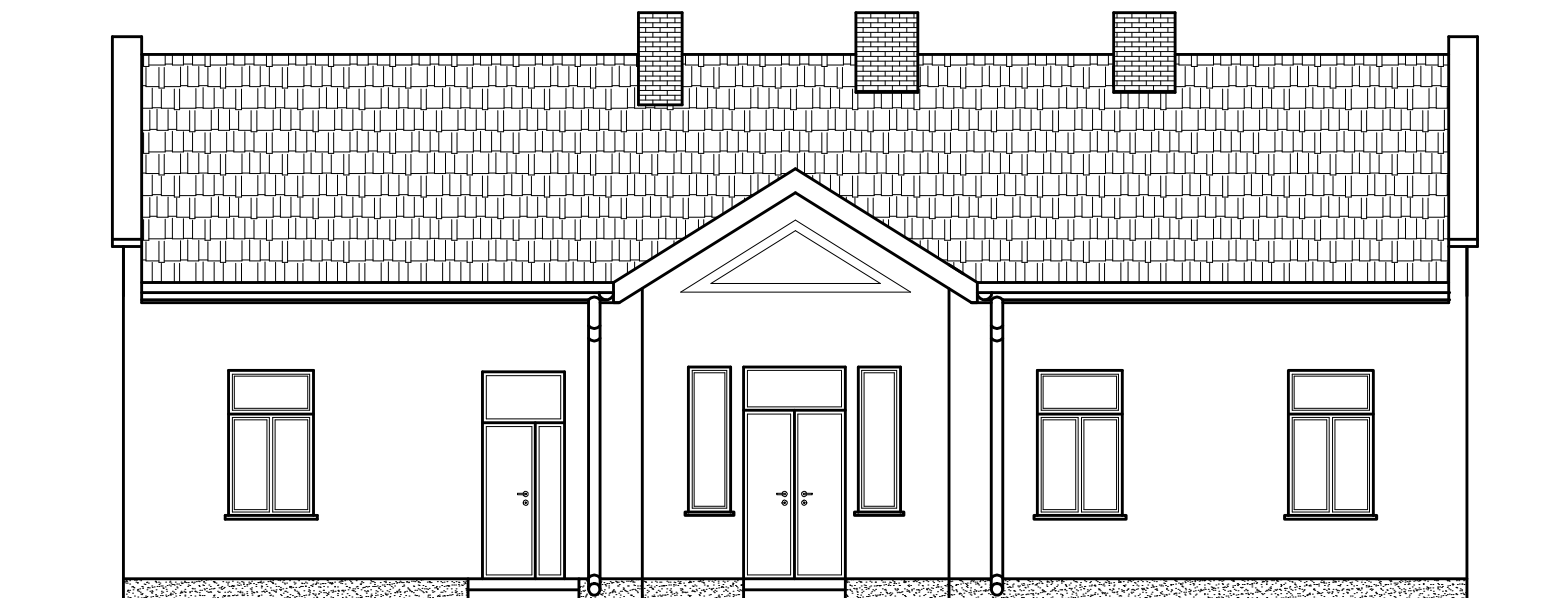




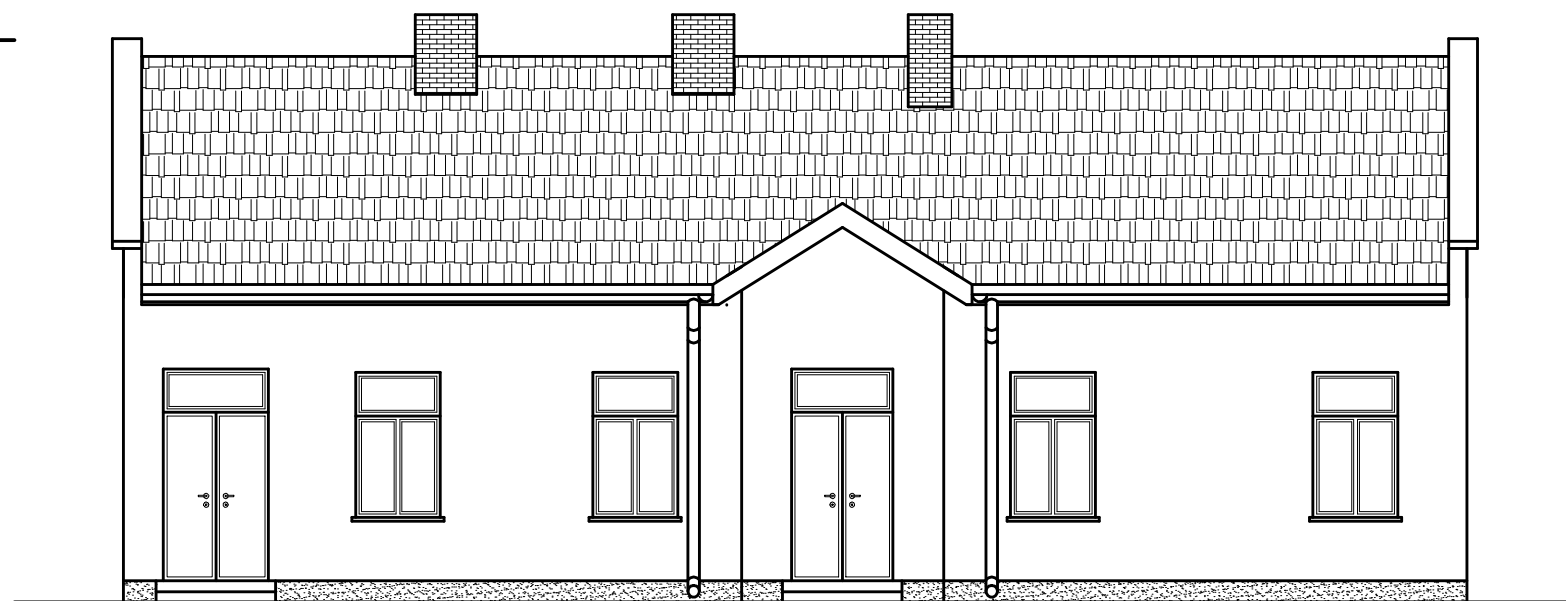
ELEWACJA WSCHODNIA



ELEWACJA ZACHODNIA



ELEWACJA PÓŁNOCNA



ELEWACJA POŁUDNIOWA

<b>"KaeM Inwest S.C."</b>		tel. kom. 603 66 66 28
97 - 300 Piotrków Tryb. ul. Stolarska 16		krzysztof.pab@poczta.onet.pl
TEMAT : <b>WYMIANA WIĘŻBY DACHOWEJ I POKRYCIA DACHU NA BUDYNKU ŚWIETLIŁY WIEJSKIEJ</b>		
INWESTOR: <b>Gmina Mniszków, ul. Powstańców Wielkopolskich 10, 28-341 Mniszków</b>		
LOKALIZACJA INWEST.: <b>Prucheńsko Małe, dz. nr ewid. 170/1, obręb Prucheńsko Małe, gm. Mniszków</b>		
PROJEKTANT KONSTRUKCJA	<b>mgr inż. Krzysztof Pabich</b>	upr. nr LOD/0114/PWOK/03 <small>Podpis</small>
PROJEKTANT ARCHITEKTURA	<b>mgr inż. arch. M. K. Łaszak</b>	upr. nr 94/88 <small>Podpis</small>
TYTUŁ RYS.:		<b>ELEWACJE</b>
Data:	<b>Grudzień 2020 r.</b>	Skala: <b>1:100</b> Nr rys. <b>5</b>