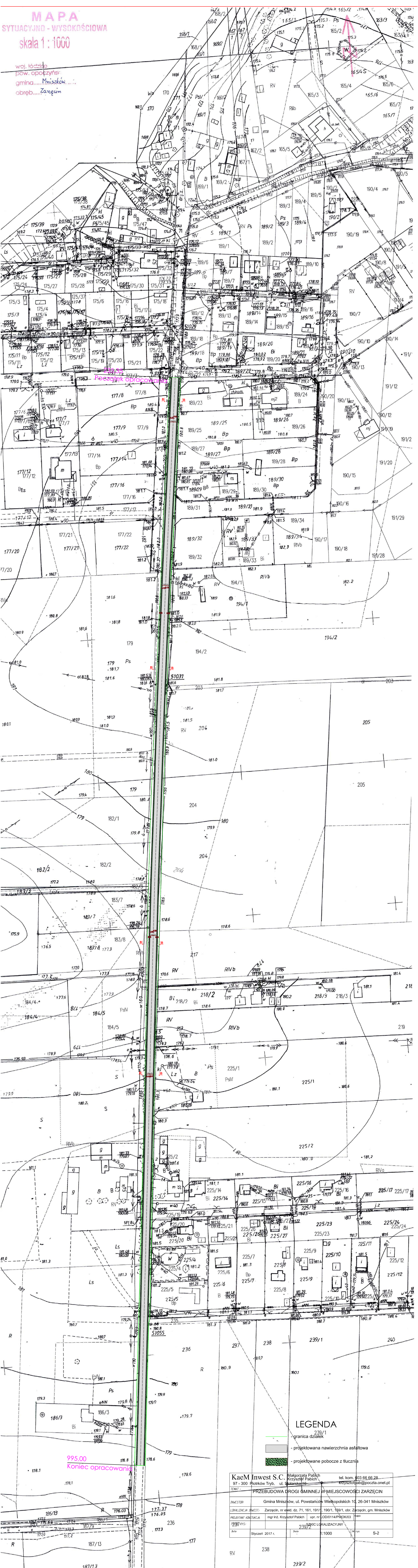


MAPA  
SYTUACYJNO - WYSOKOŚCIOWA  
skala 1:1000

woj. łódzkie  
pow. opoczyński  
gmina.....Mniszków.....  
obręb.....Zarzęcin



LEGENDA

- granica działek
- projektowana nawierzchnia asfaltowa
- projektowane pobocze z tłucznia

KaeM Inwest S.C.		Malgorzata Pabich	tel. kom. 603 66 66 28
97 - 300 Plotków Tryb.		Krzysztof Pabich	krzysztof.pabich@poczta.onet.pl
ul. Solarzka 11			
TEMAT: PRZEBUDOWA DRUGI GMINNEJ W MIEJSCOWOŚCI ZARZĘCIN			
INWESTOR: Gmina Mniszków, ul. Powstańców Wielkopolskich 10, 26-341 Mniszków			
LOKALIZACJA INWESTYCJI: Zarzęcin, nr ewid. dz. 71, 161, 191/1, 190/1, 169/1, obr. Zarzęcin, gm. Mniszków			
PROJEKTANT KONSTRUKCJA: mgr inż. Krzysztof Pabich			
upr. nr. LOD0114/PWOK03			
PROJEKTANT RYS.: mgr inż. Krzysztof Pabich			
upr. nr. LOD0114/PWOK03			
Data: Styczeń 2017 r.		Skala: 1:1000	Wzrys: S-2