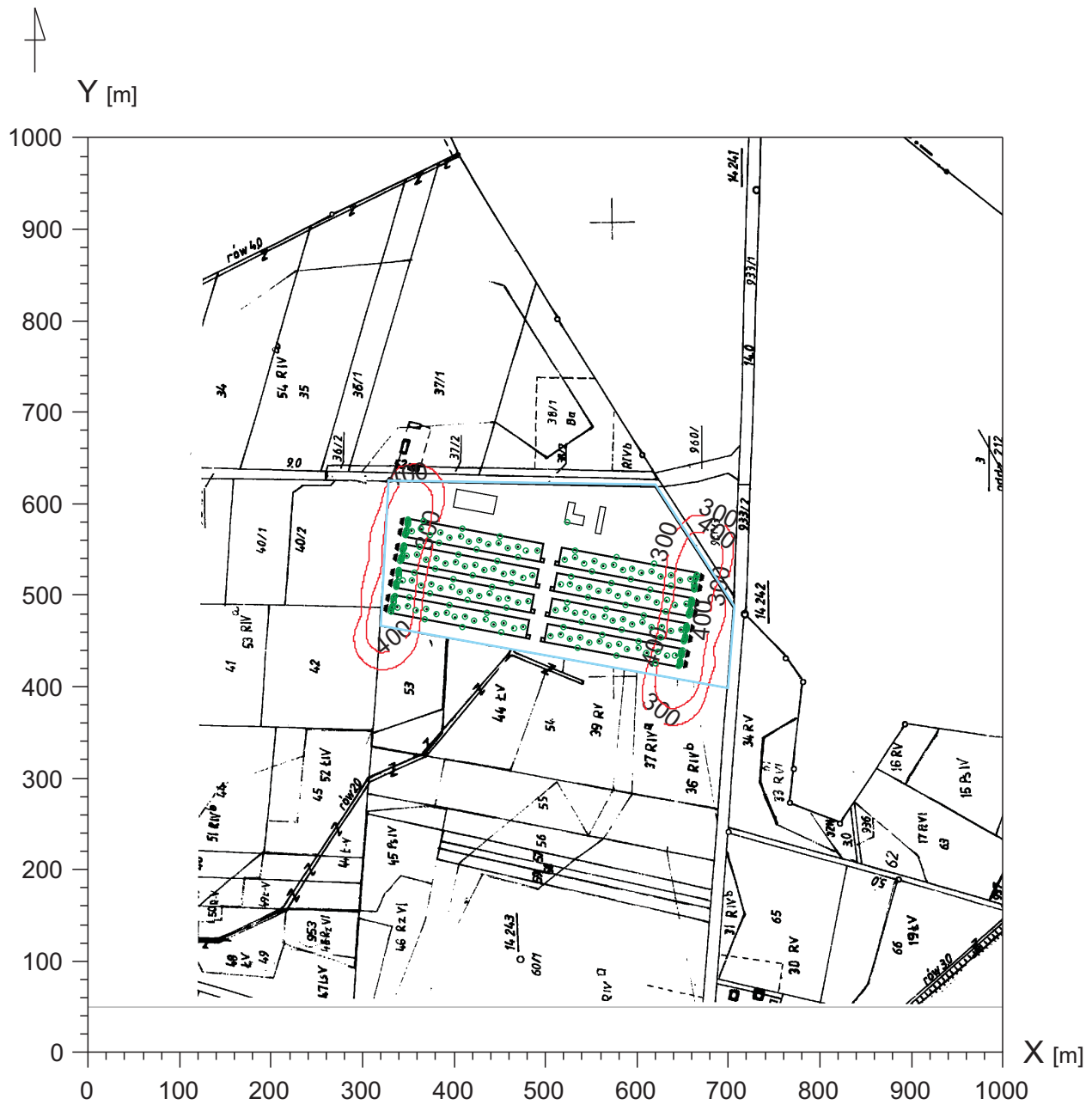


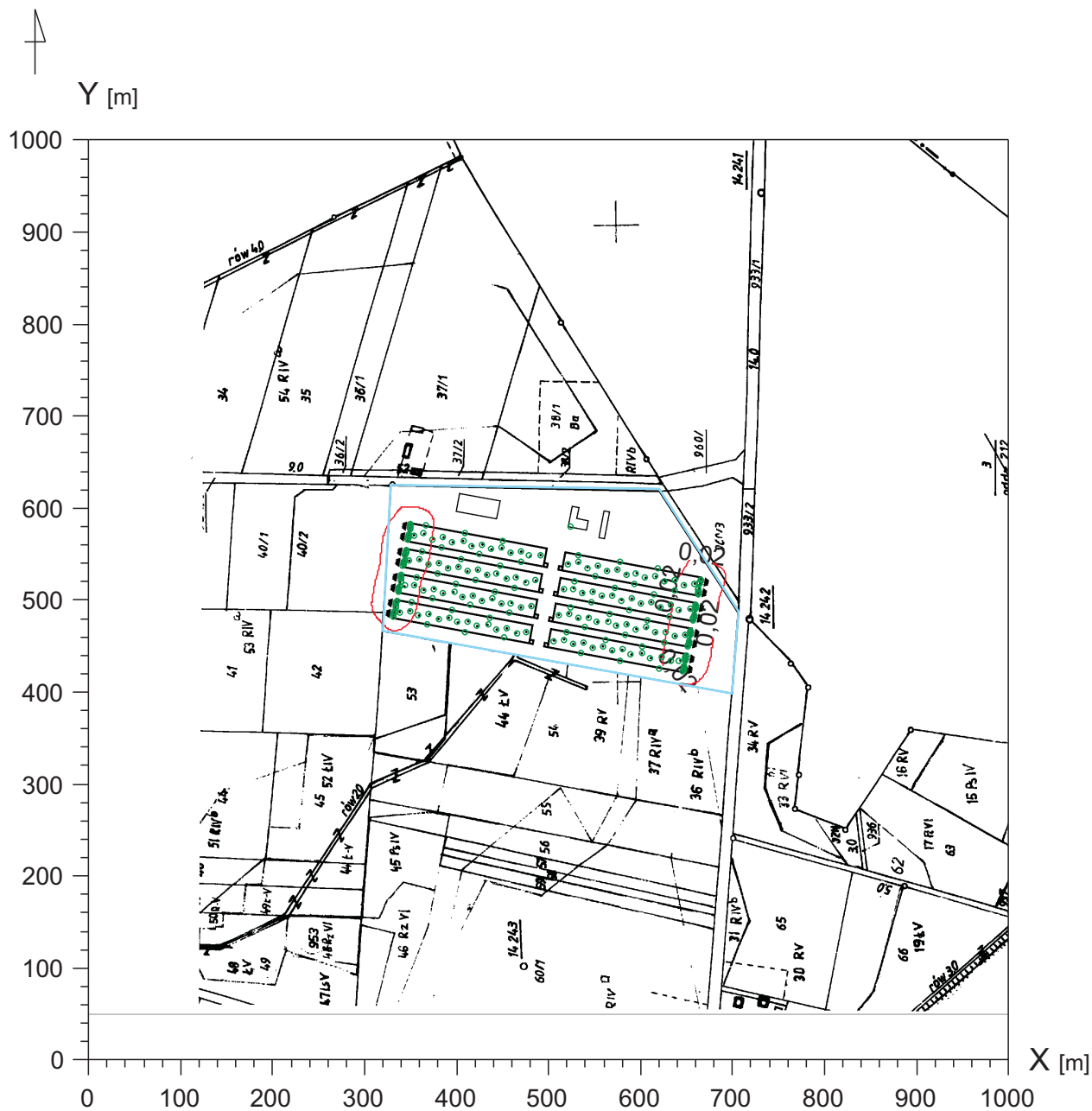
Izolinie stężeń maksymalnych pyłu zawieszonego PM10, $\mu\text{g}/\text{m}^3$ (dopuszcz. $280 \mu\text{g}/\text{m}^3$)



LEGENDA:

- izolinie stężeń
- wartości stężeń
- teren inwestycji
- emitory

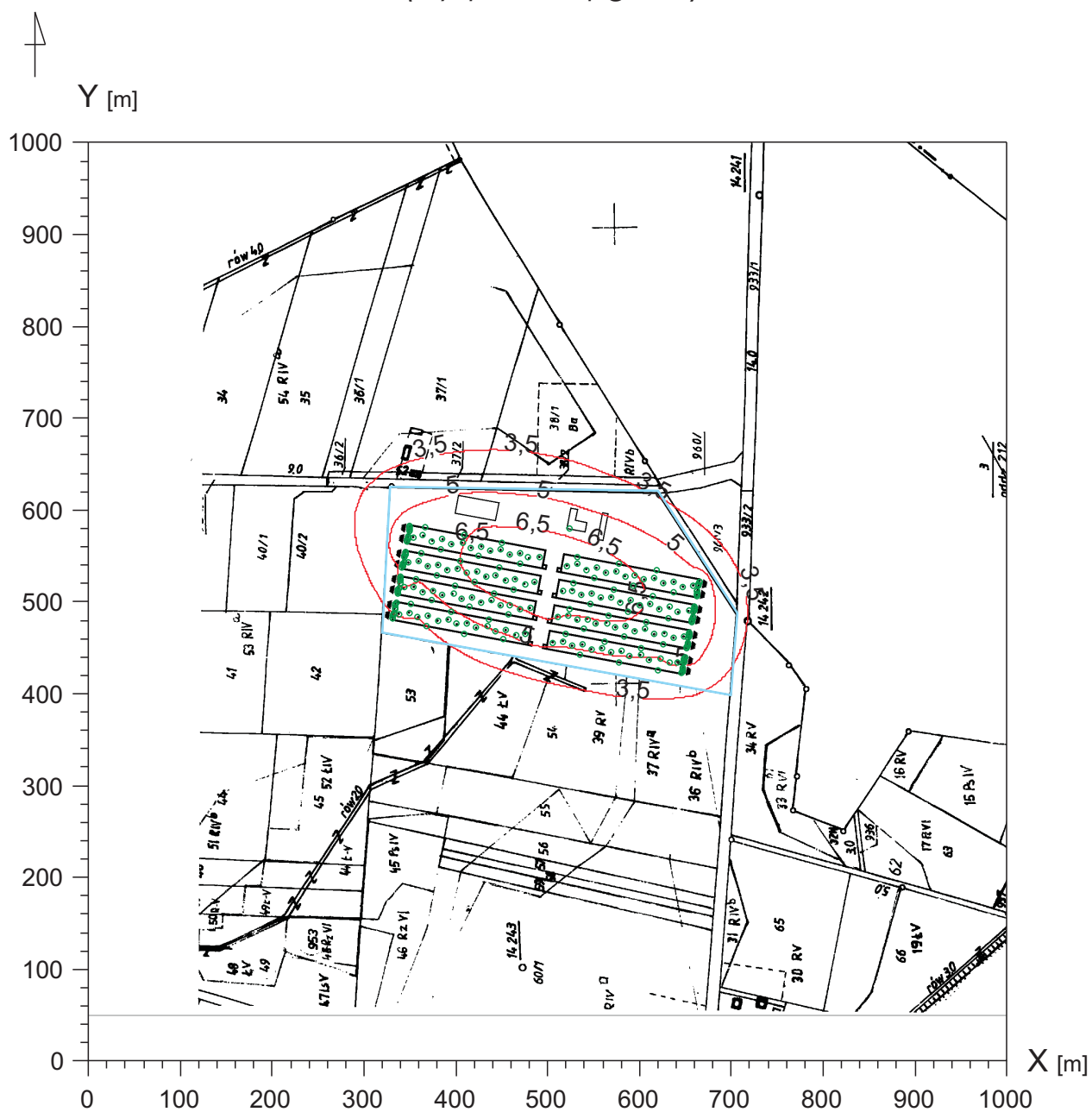
Izolinie częstości przekroczeń stężeń jednogodzinnych $280 \mu\text{g}/\text{m}^3$ pyłu PM-10, % (dopuszcz. 0,2%)







LEGENDA:

- - izolinie stężeń
- o - wartości stężeń
- - teren inwestycji
- o - emitory

Izolinie stężeń średnich pyłu zawieszanego PM10, $\mu\text{g}/\text{m}^3$
(dyspoz. $15 \mu\text{g}/\text{m}^3$)



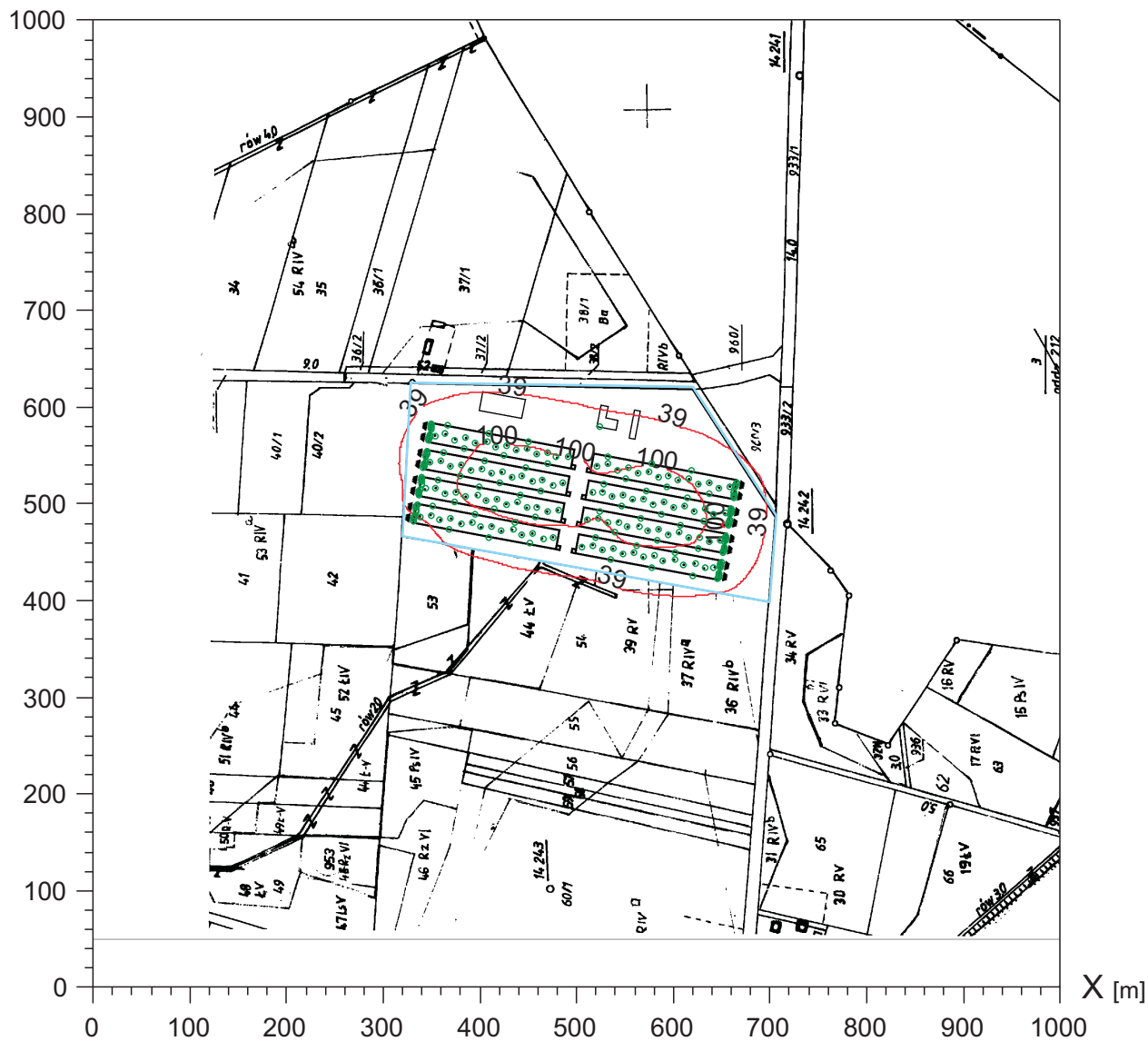
LEGENDA:

-  - izolinie stężeń
-  - wartości stężeń
-  - teren inwestycji
-  - emitory





Opad pyłu + tłu, g/m²/rok
(dopuszcz. 180 g/m²/rok)



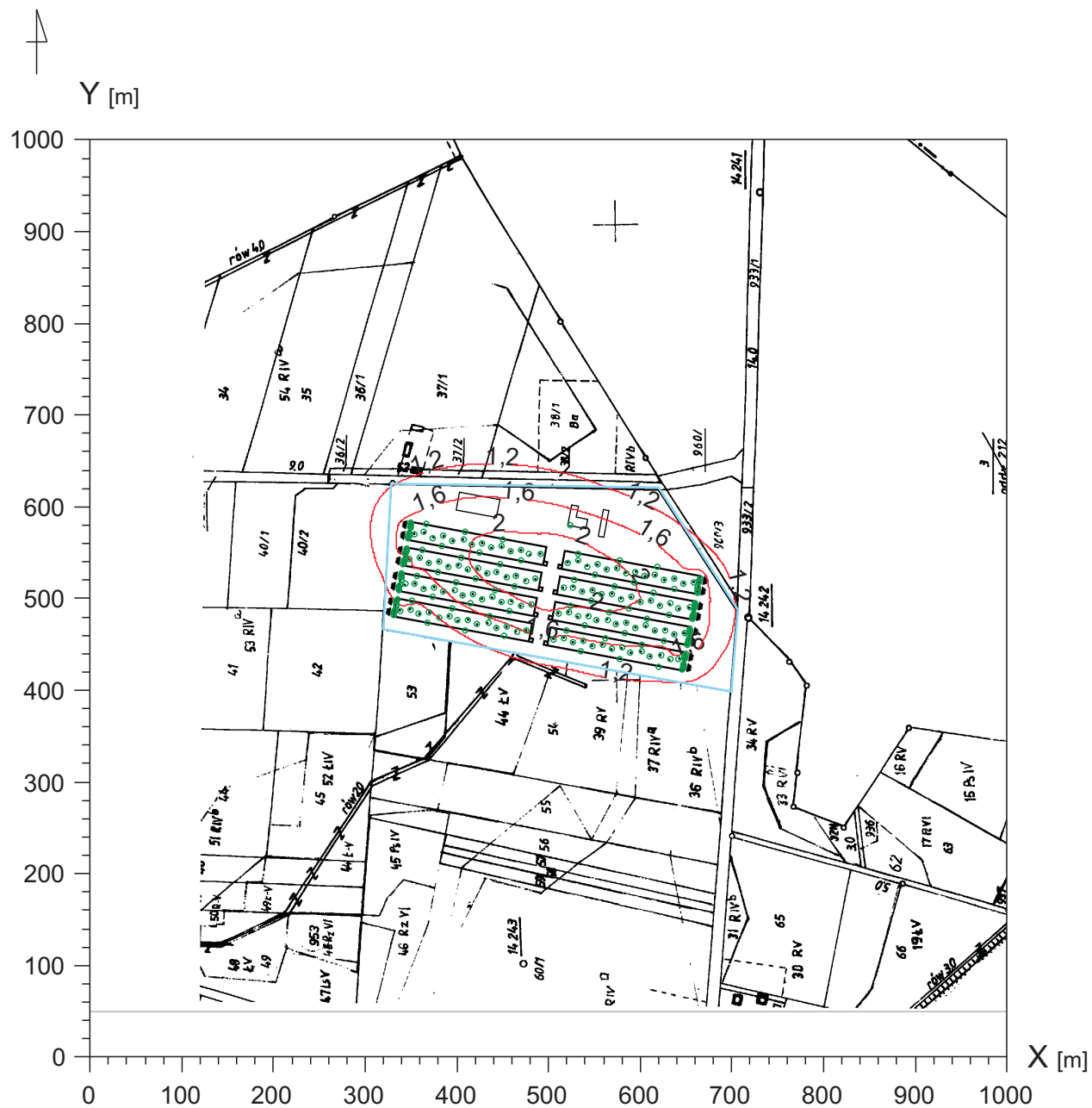
Y [m]



LEGENDA:

-  - izolinie stężeń
-  - wartości stężeń
-  - teren inwestycji
-  - emitory

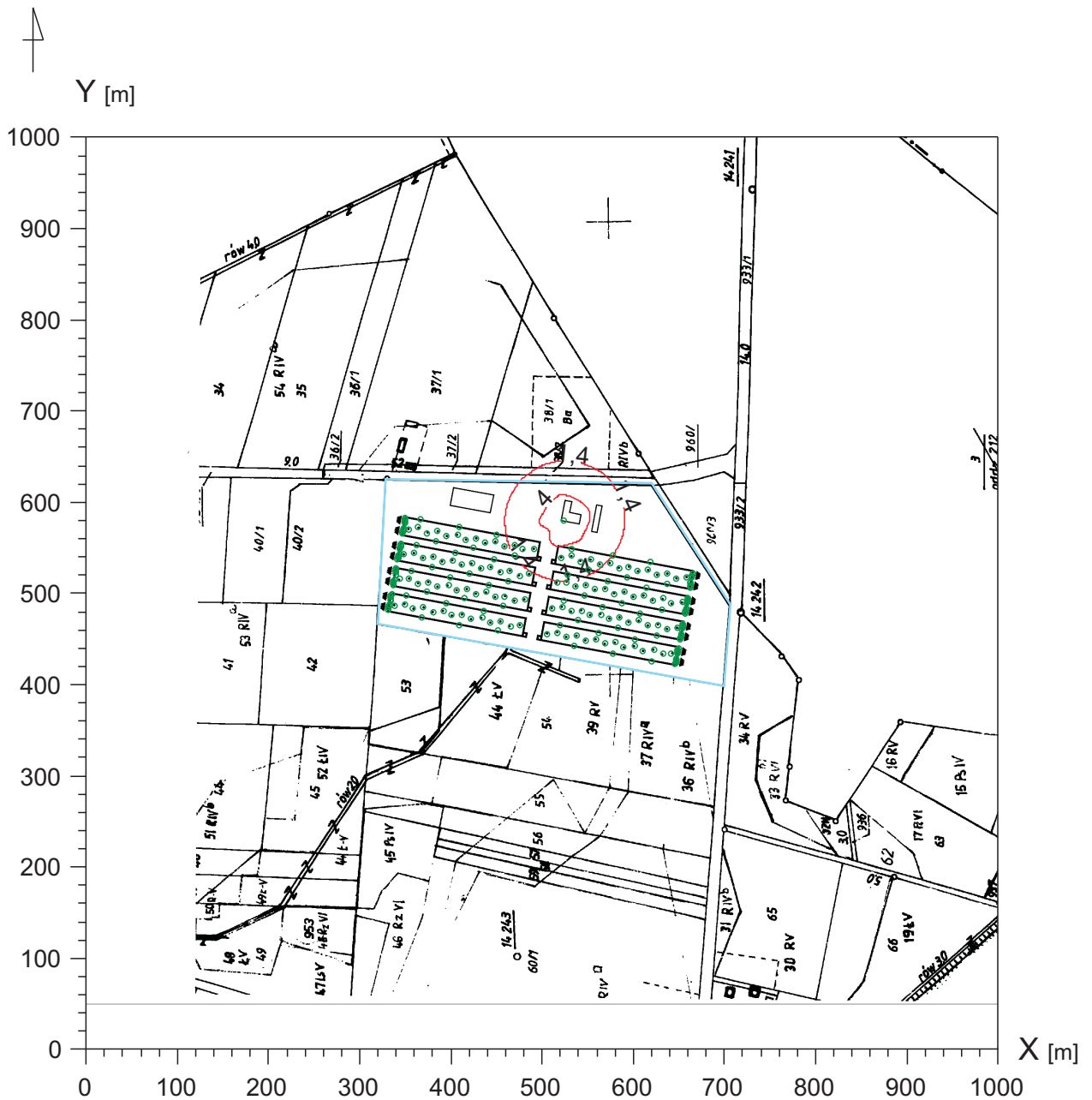
Izolinie stężeń średnich pyłu zawieszonego PM2,5, $\mu\text{g}/\text{m}^3$ (dyspoz. $2 \mu\text{g}/\text{m}^3$)







LEGENDA:

- - izolinie stężeń
- 50 - wartości stężeń
- - teren inwestycji
- - emitory

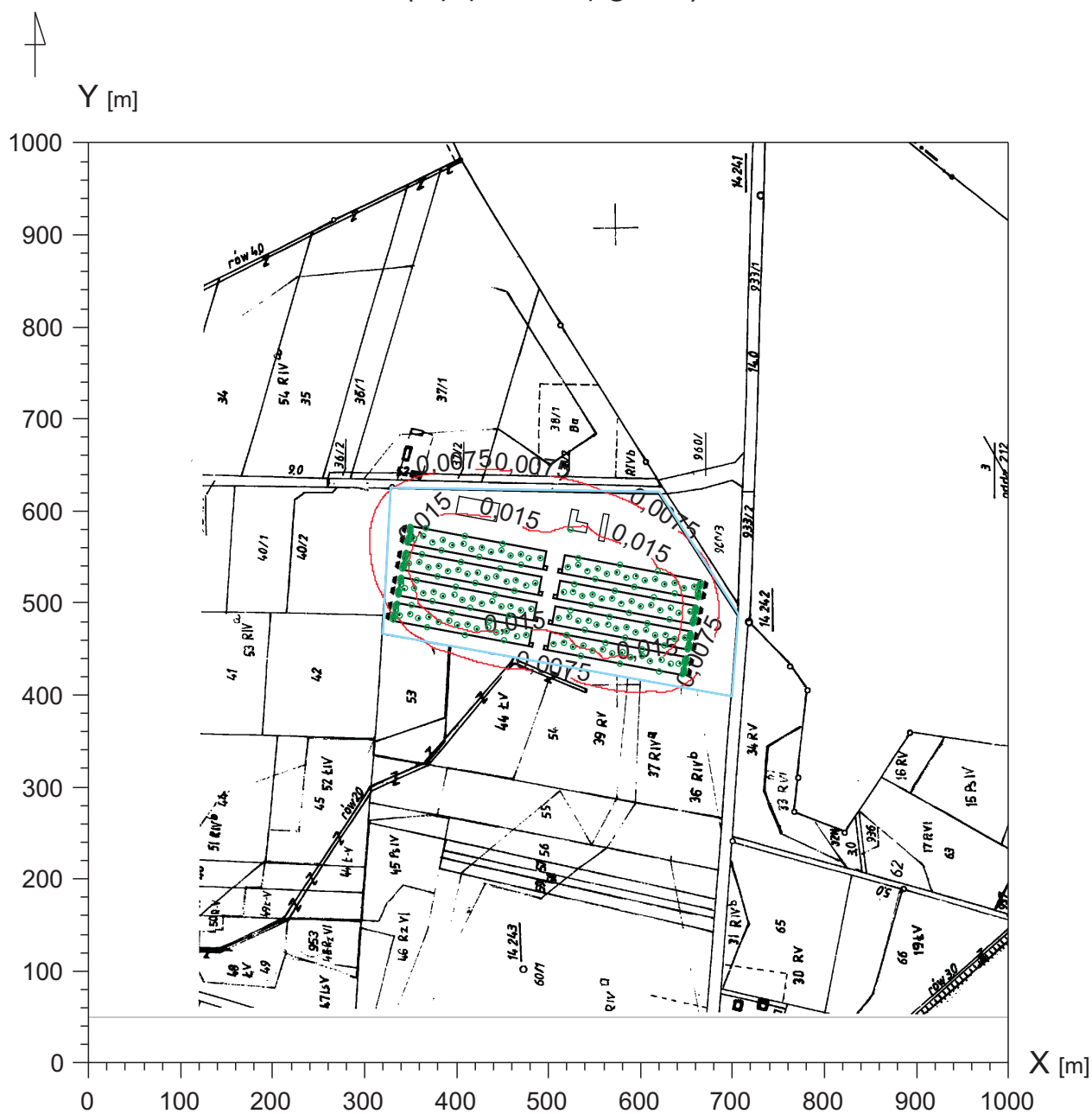
Izolinie stężeń maksymalnych dwutlenku siarki, $\mu\text{g}/\text{m}^3$
(dopuszcz. $350 \mu\text{g}/\text{m}^3$)



LEGENDA:

-  - izolinie stężeń
-  - wartości stężeń
-  - teren inwestycji
-  - emitory

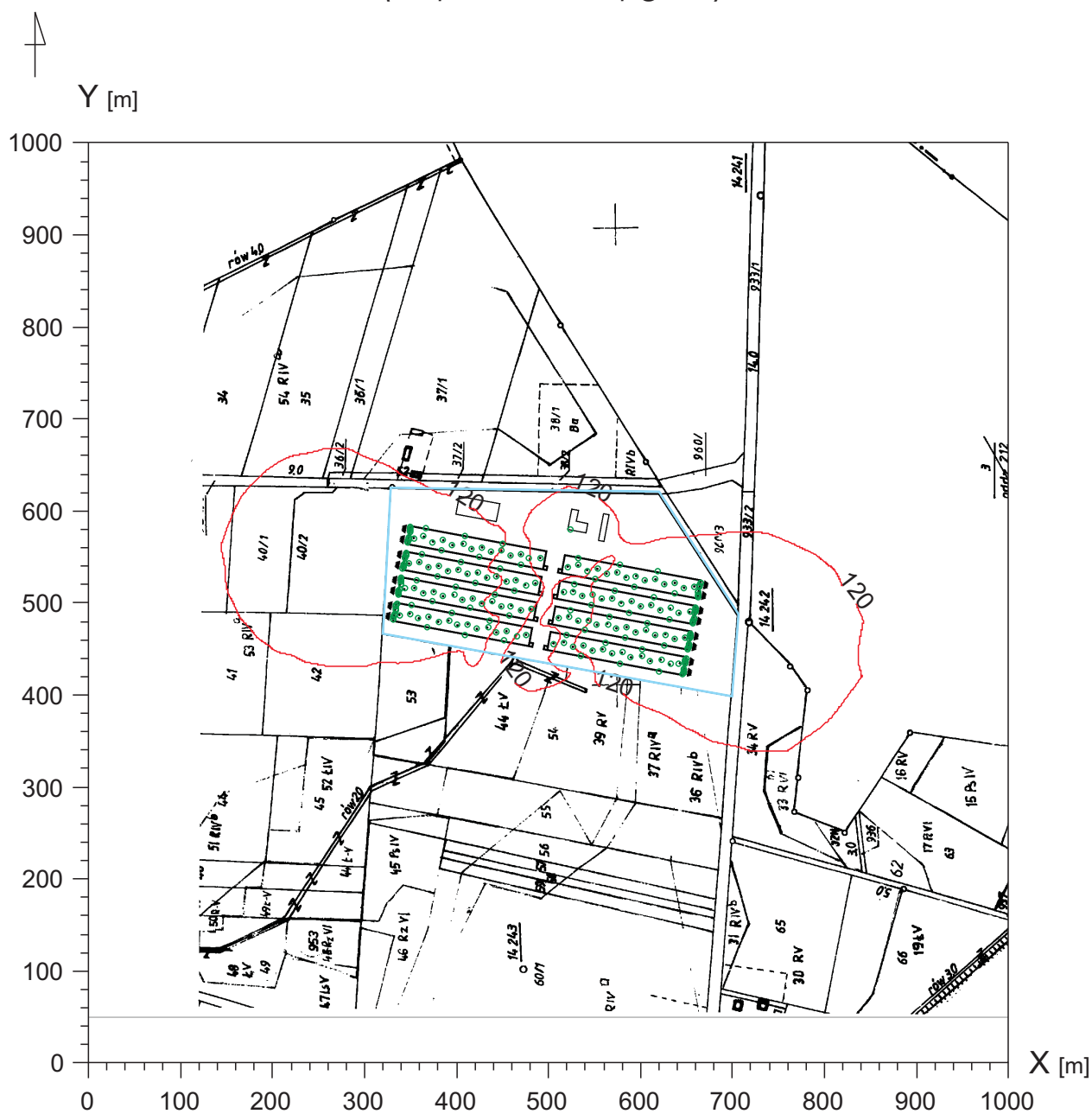
Izolinie stężeń średnich dwutlenku siarki, $\mu\text{g}/\text{m}^3$
(dyspoz. $14 \mu\text{g}/\text{m}^3$)




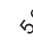


LEGENDA:

- - izolinie stężeń
- 0 - wartości stężeń
- - teren inwestycji
- - emitory

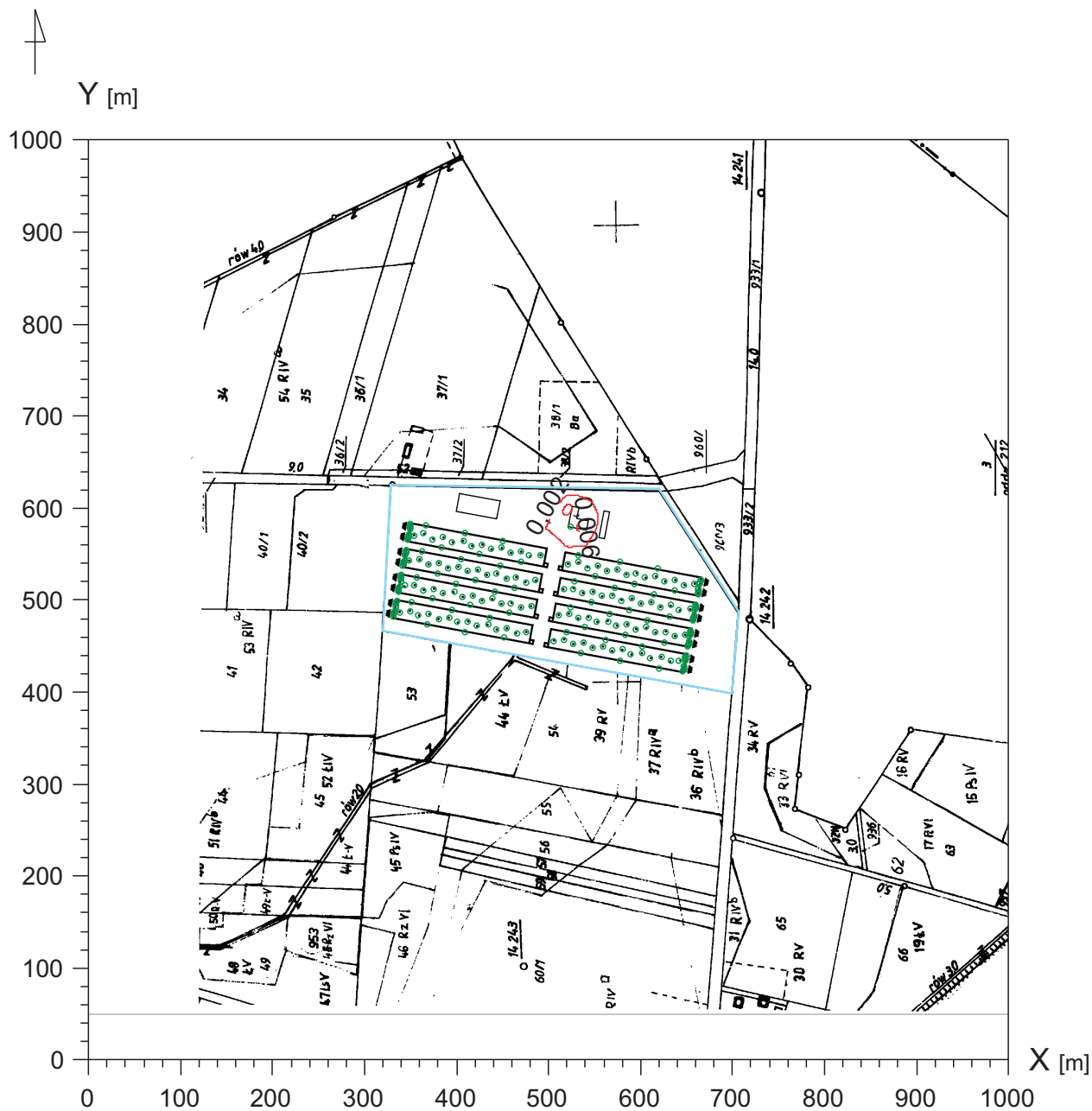
Izolinie stężeń maksymalnych tlenków azotu, $\mu\text{g}/\text{m}^3$
(dopuszcz. $200 \mu\text{g}/\text{m}^3$)



LEGENDA:

-  - izolinie stężeń
-  - wartości stężeń
-  - teren inwestycji
-  - emitory

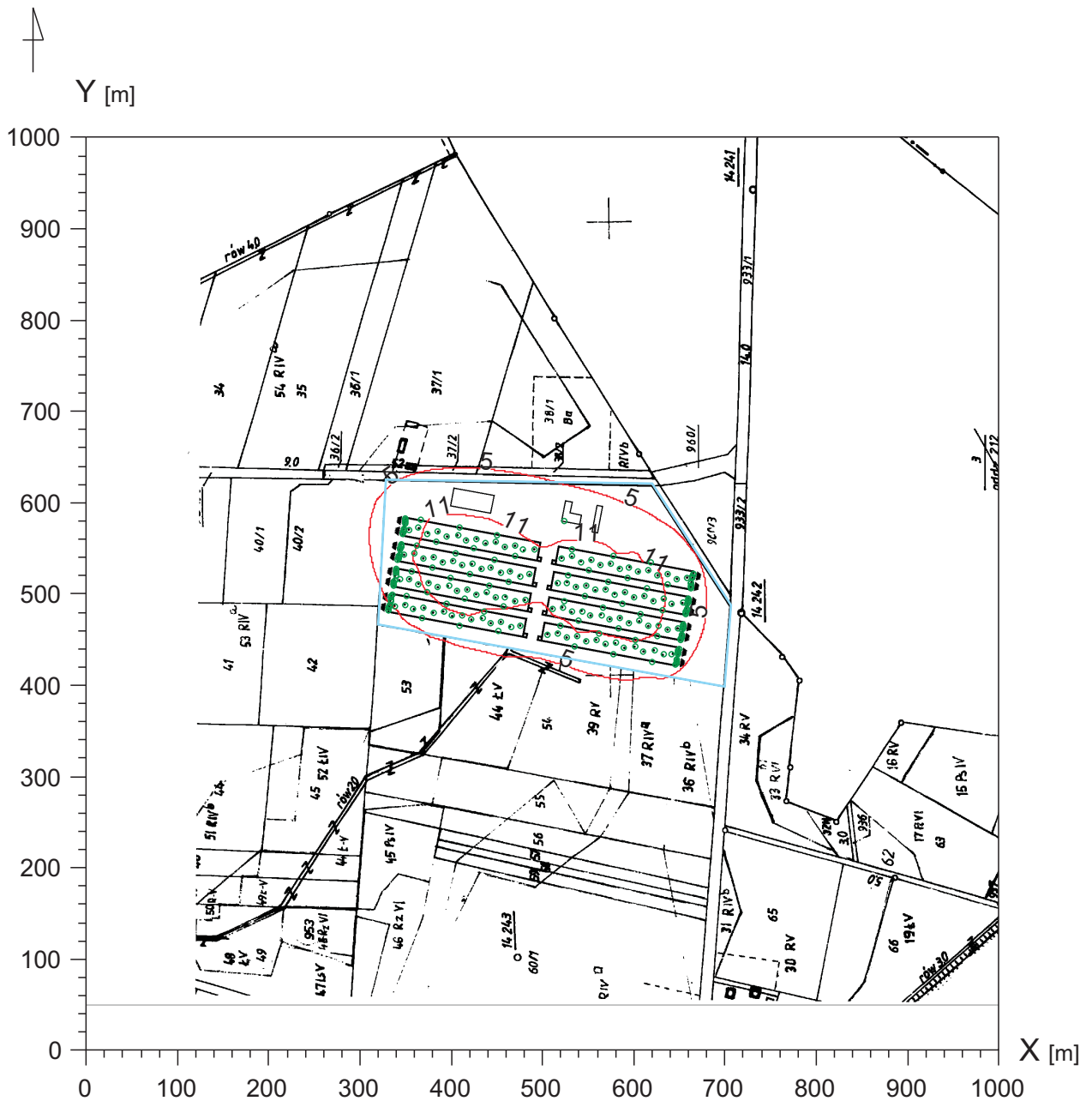
Izolinie częstości przekroczeń stężeń jednogodzinnych $200 \mu\text{g}/\text{m}^3$
 tlenków azotu % (dopuszcz. 0,2%)




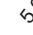


LEGENDA:

- - izolinie stężeń
- o - wartości stężeń
- - teren inwestycji
- o - emitory

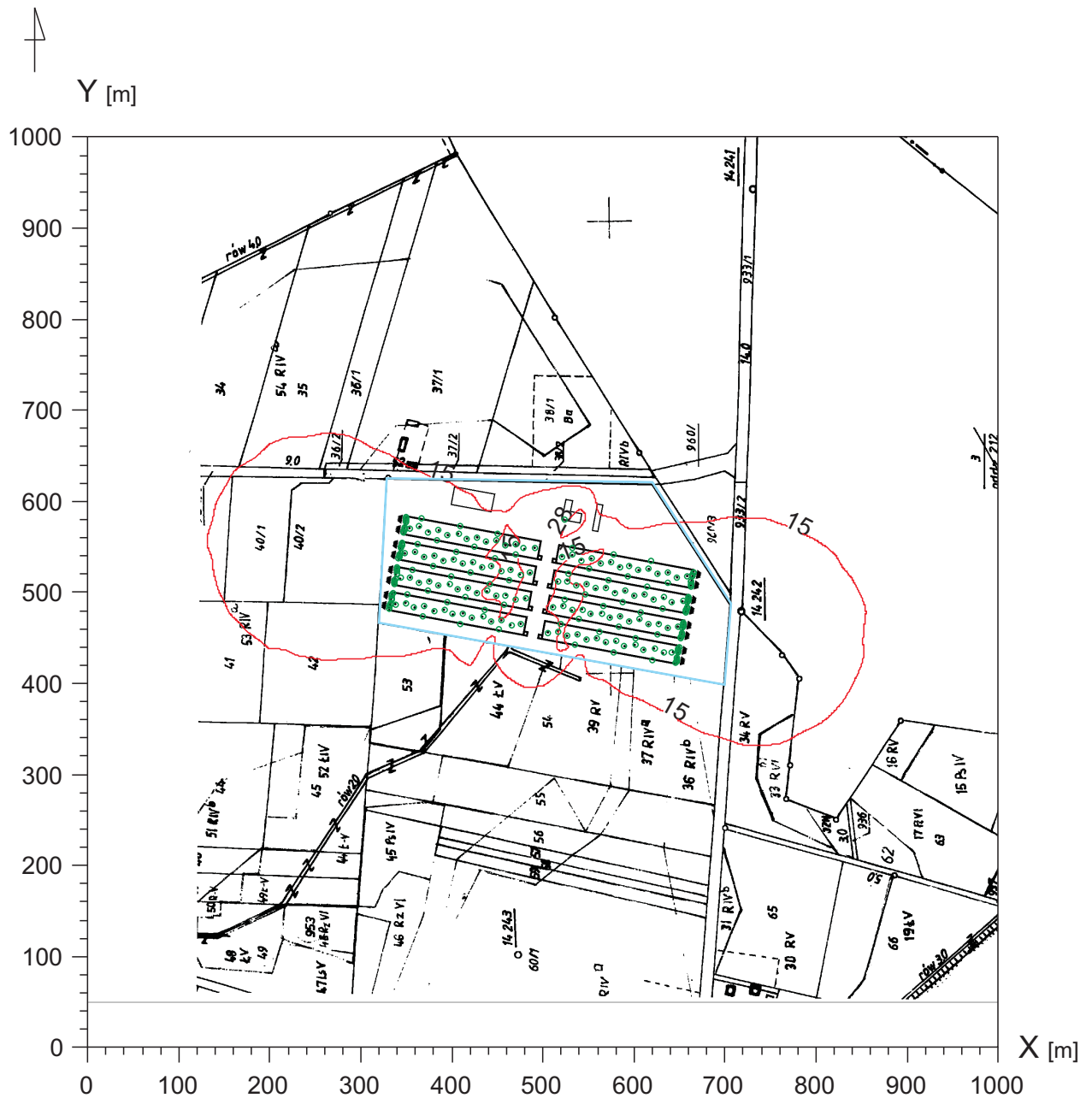
Izolinie stężeń średnich tlenków azotu, $\mu\text{g}/\text{m}^3$
(dyspoz. $28 \mu\text{g}/\text{m}^3$)




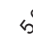


LEGENDA:

-  - izolinie stężeń
-  - wartości stężeń
-  - teren inwestycji
-  - emitory

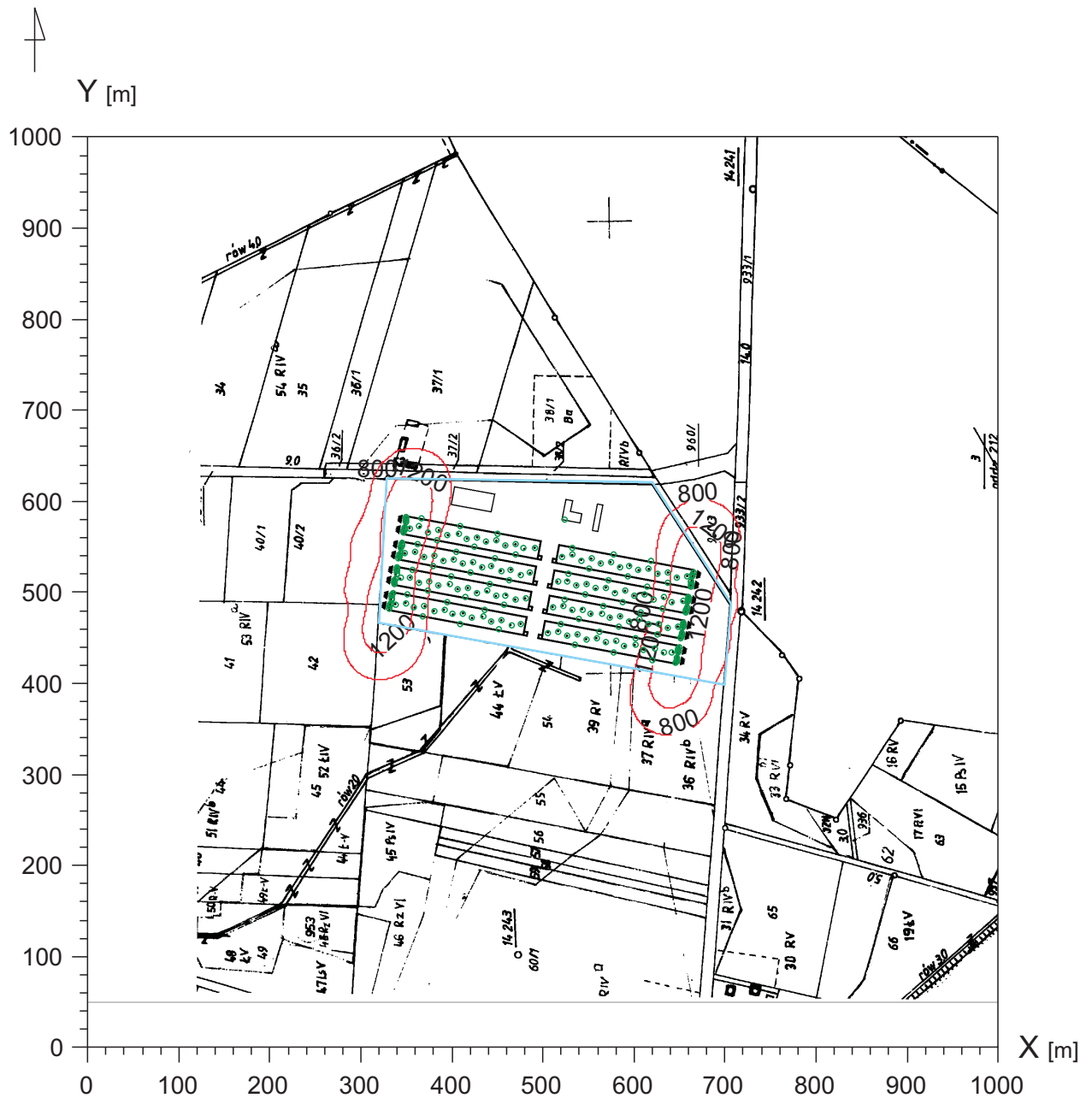
Izolinie stężeń maksymalnych tlenku węgla, $\mu\text{g}/\text{m}^3$
(dopuszcz. $30000 \mu\text{g}/\text{m}^3$)




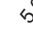


LEGENDA:

-  - izolinie stężeń
-  - wartości stężeń
-  - teren inwestycji
-  - emitory

Izolinie stężeń maksymalnych amoniaku, $\mu\text{g}/\text{m}^3$
(dopuszcz. $400 \mu\text{g}/\text{m}^3$)



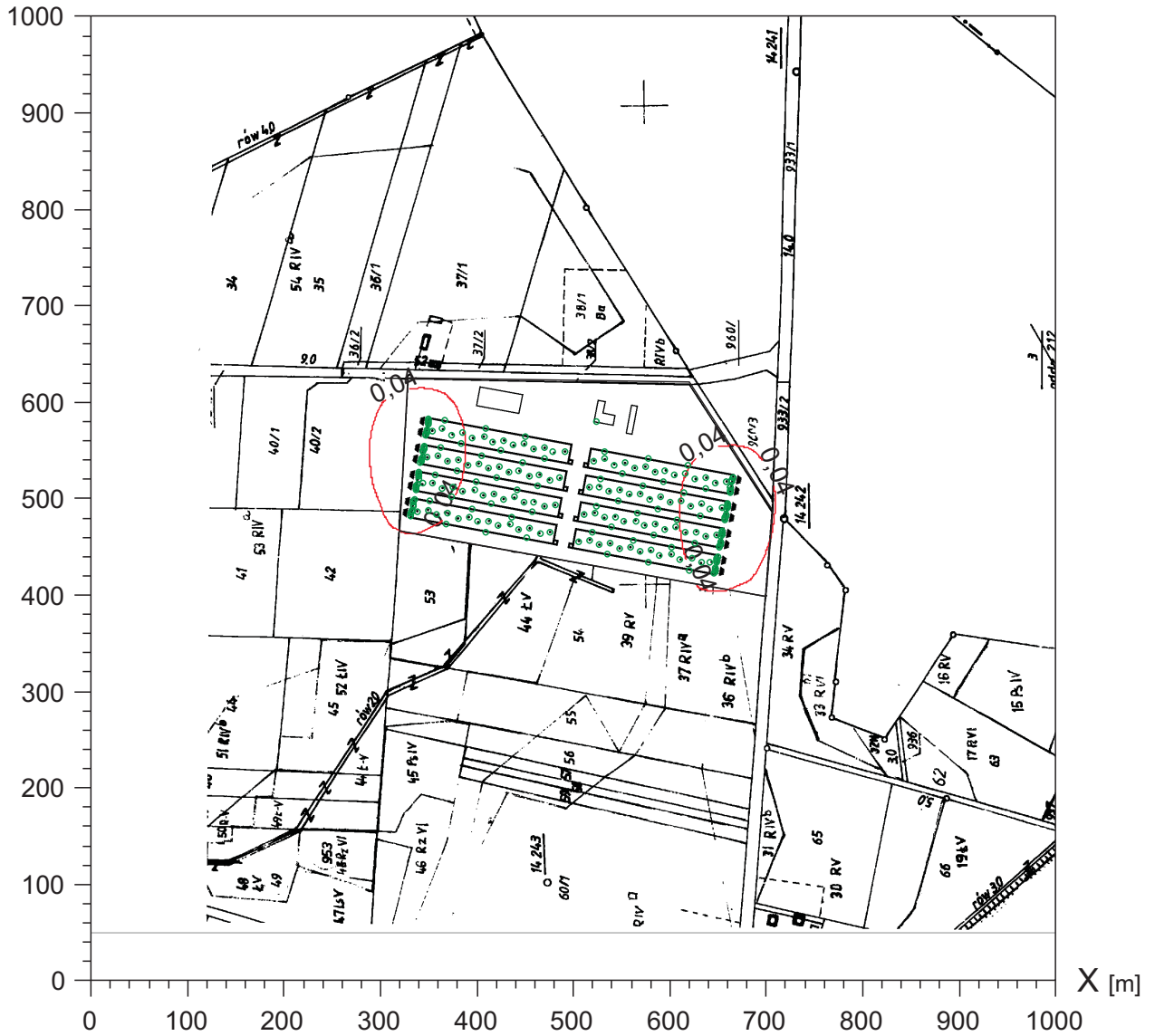
LEGENDA:

-  - izolinie stężeń
-  - wartości stężeń
-  - teren inwestycji
-  - emitory

Izolinie częstości przekroczeń stężeń jednogodzinnych $400 \mu\text{g}/\text{m}^3$ amoniaku, % (dopuszcz. 0,2%)



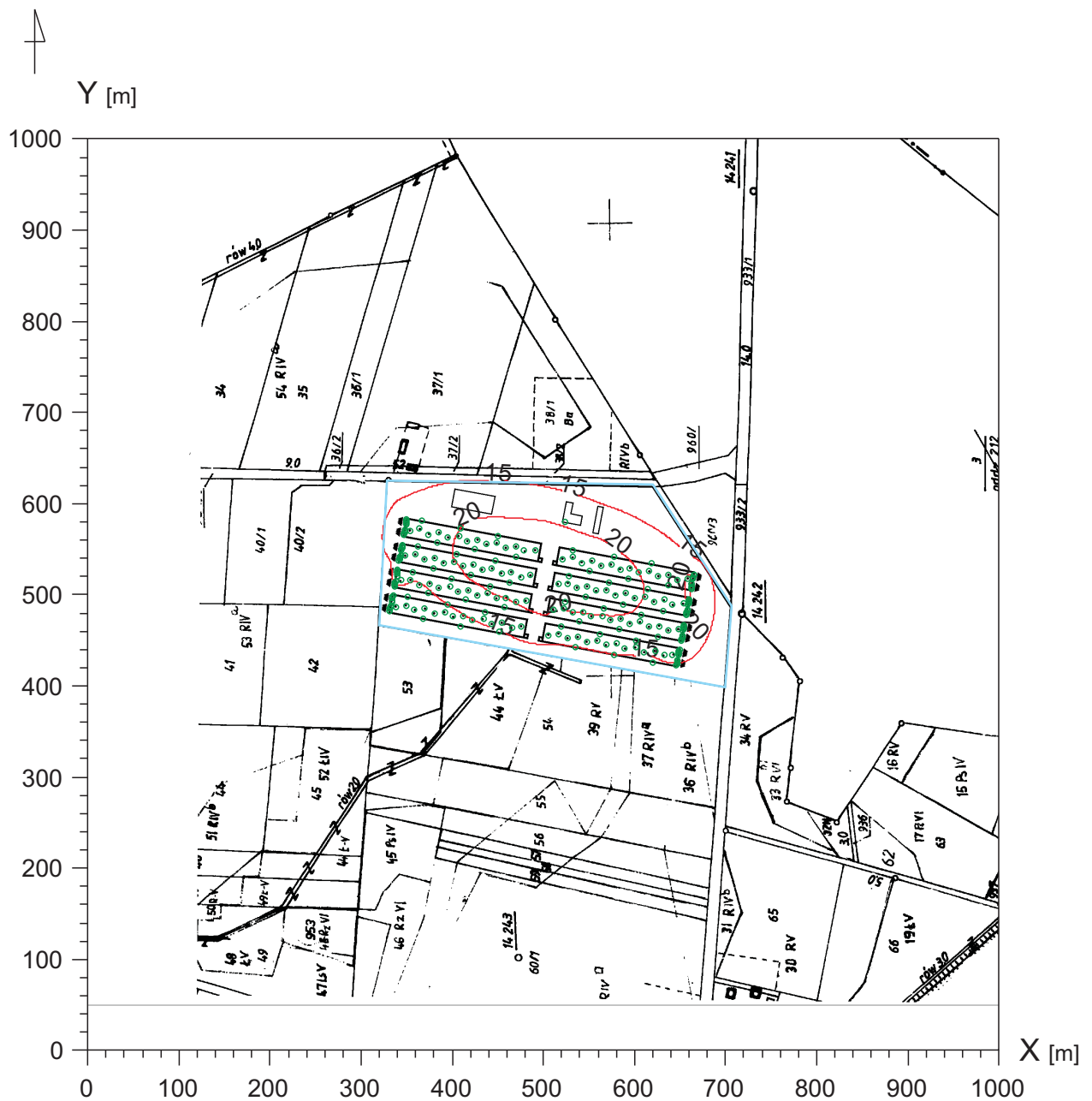
Y [m]




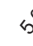


LEGENDA:

- izolinie stężeń
- wartości stężeń
- teren inwestycji
- emitory

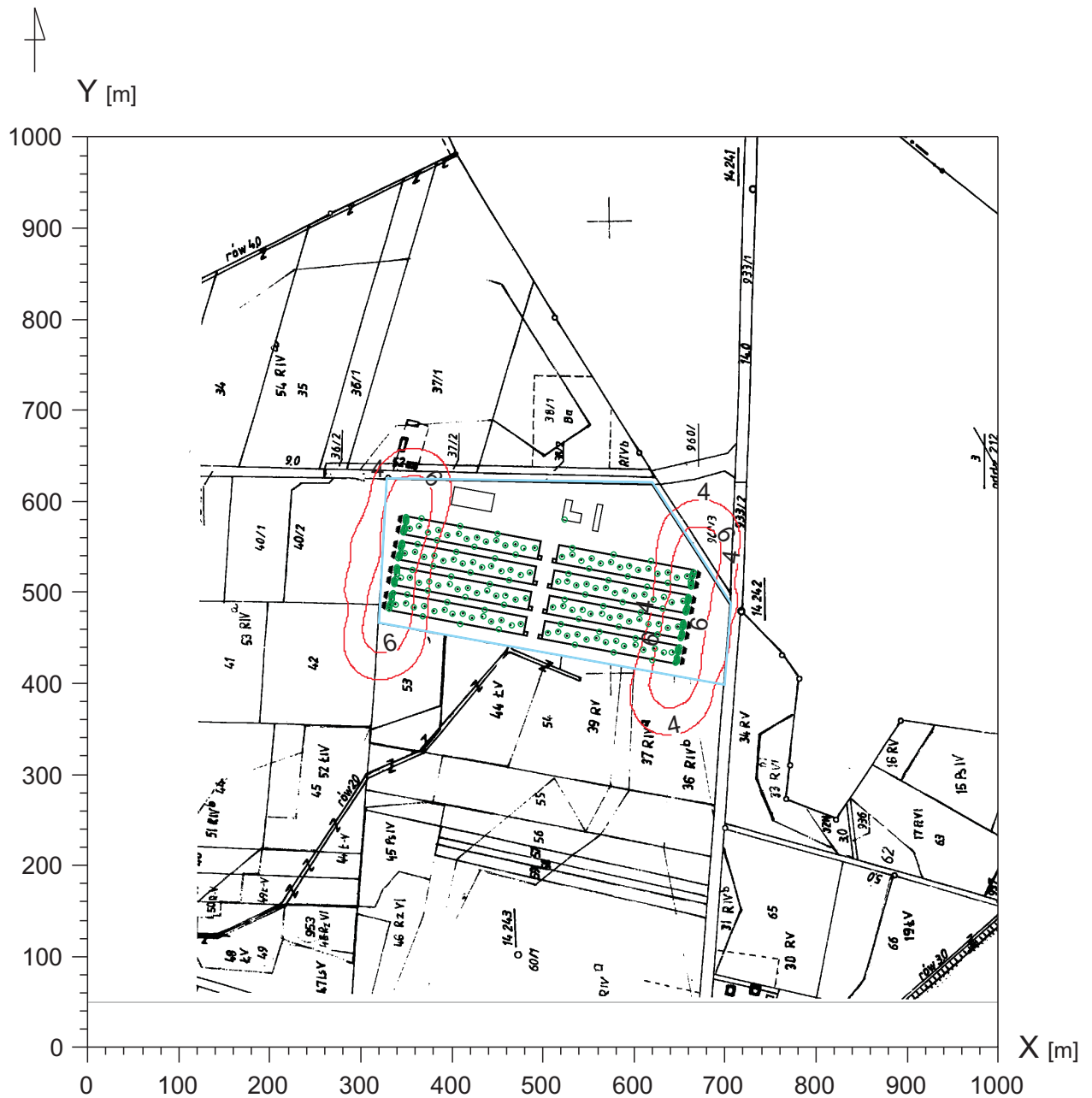
Izolinie stężeń średnich amoniaku, $\mu\text{g}/\text{m}^3$
(dyspoz. $45 \mu\text{g}/\text{m}^3$)







LEGENDA:

-  - izolinie stężeń
-  - wartości stężeń
-  - teren inwestycji
-  - emitory

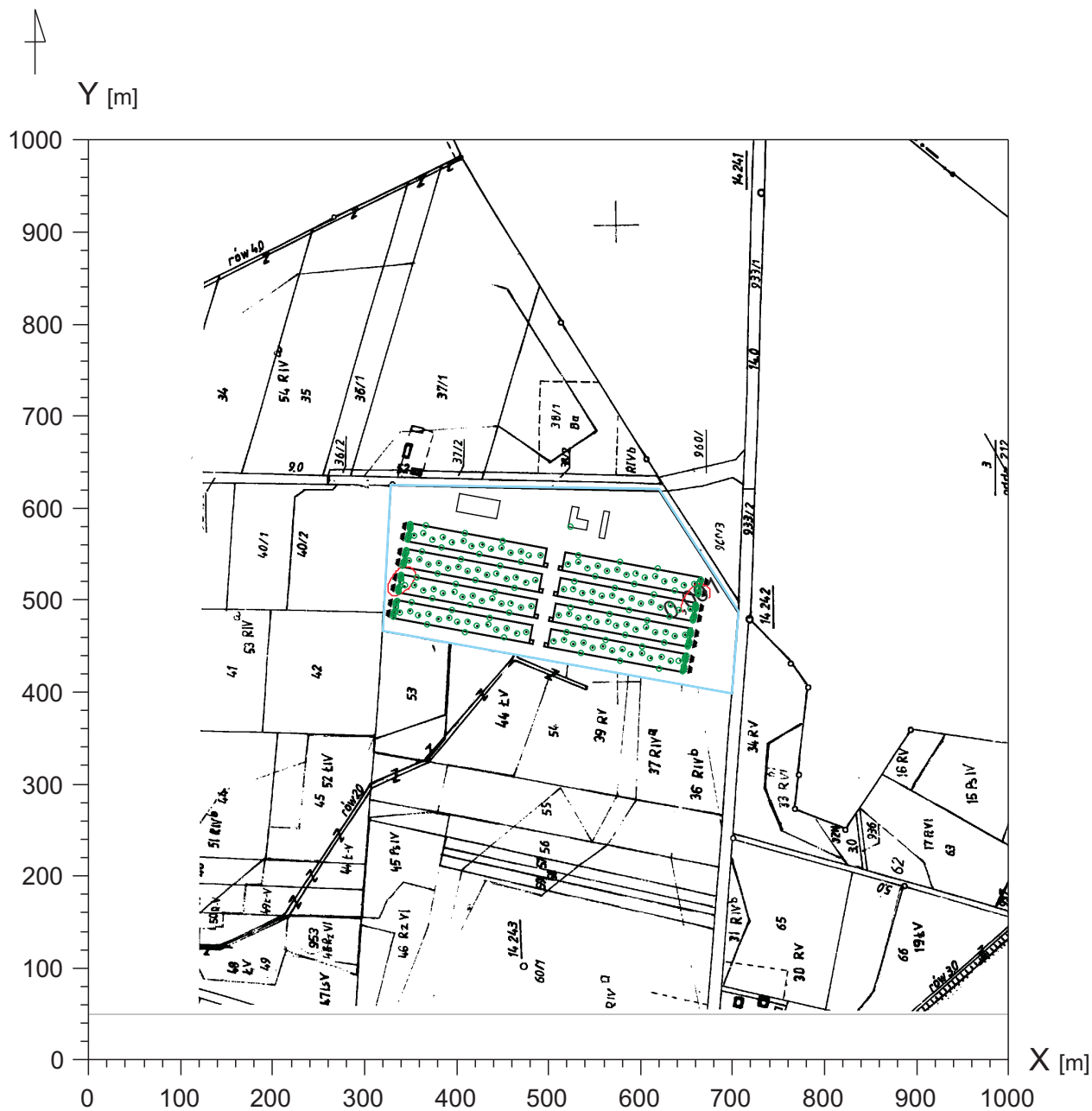
Izolinie stężeń maksymalnych siarkowodoru, $\mu\text{g}/\text{m}^3$
(dopuszcz. $20 \mu\text{g}/\text{m}^3$)




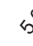


LEGENDA:

-  - izolinie stężeń
-  - wartości stężeń
-  - teren inwestycji
-  - emitory

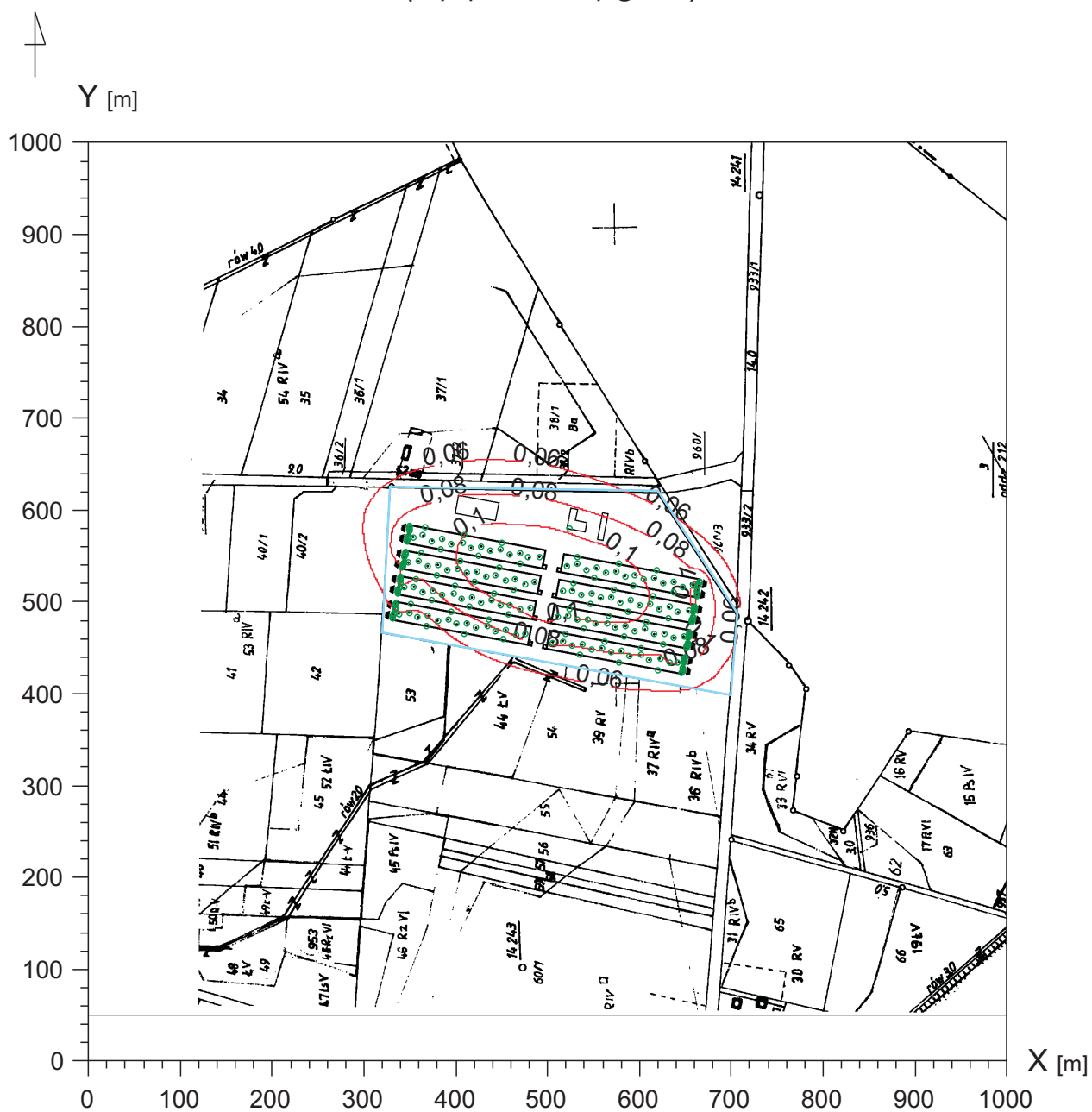
Izolinie częstości przekroczeń stężeń jednogodzinnych $20 \mu\text{g}/\text{m}^3$ siarkowodoru, % (dopuszcz. 0,2%)




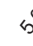


LEGENDA:

-  - izolinie stężeń
-  - wartości stężeń
-  - teren inwestycji
-  - emitory

Izolinie stężeń średnich siarkowodoru, $\mu\text{g}/\text{m}^3$
(dyspoz. $4,5 \mu\text{g}/\text{m}^3$)



LEGENDA:

-  - izolinie stężeń
-  - wartości stężeń
-  - teren inwestycji
-  - emitory